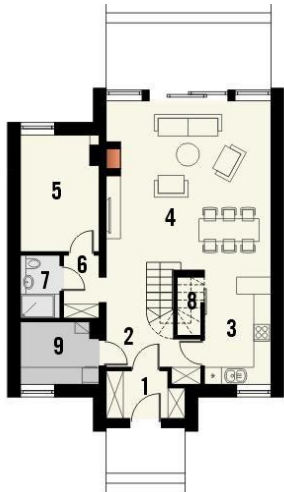




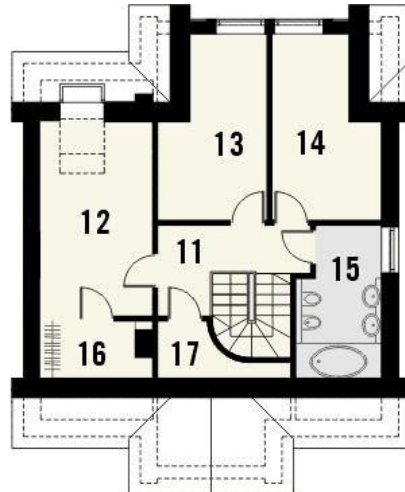
Projekt **KR Sky bez garażu CE (DOM KR1-93)**



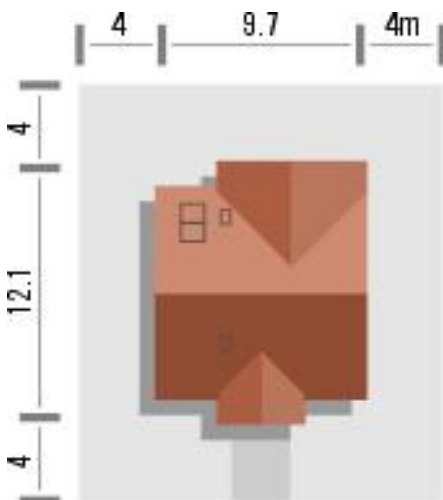
Parter



- Powierzchnia parteru:
1. wiatrołap - 4.2m²
 2. hall - 9.3m²
 3. kuchnia - 9.0m²
 4. pokój dzienny - 34.7m²
 5. pokój - 11.1m²
 6. hall 2 - 2.8m²
 7. łazienka - 3.1m²
 8. spiżarnia - 1.3m² (1.8m²)
 9. pom. gospodarcze - 5.9m²
 10. garaż - 21.0m²



- Powierzchnia piętra:
11. hall - 6.2m²
 12. pokój - 13.4m² (17.2m²)
 13. pokój - 10.2m² (13.6m²)
 14. pokój - 10.2m² (13.6m²)
 15. łazienka - 7.3m² (10.5m²)
 16. garderoba - 3.0m² (6.9m²)
 17. schowek - 2.3m² (7.0m²)
 18. strych - (21.0m²)



Informacje

Wysokość parteru:	2,65 m	Typ zabudowy:	piętrowy
Liczba pokoi:	5	Pow. zabudowy:	131,30 m²
Szerokość budynku:	9,70 m	Pow. użytkowa:	134,00 m²
Długość budynku:	12,10 m	Kubatura:	814,00 m³
		Kąt nachylenia dachu:	40,00°
		Min. szerokość działki:	20,10 m
		Min. długość działki:	20,30 m
		Wysokość budynku:	8,28 m

Cena projektu na dzień 16.11.2018: **2 595,00 zł**



Pokaż projekt w internecie

KR Sky bez garażu CE - Budynek niepodpiwniczony piętrowy z garażem lub bez garażu. Na parterze zaprojektowano pokój dzienny z jadalnią, kuchnię ze spiżarnią, dodatkowy pokój, łazienkę oraz pomieszczenie gospodarcze. Zaletą domu jest salon z widocznymi schodami i dużym ciekawym przeszkleniem.