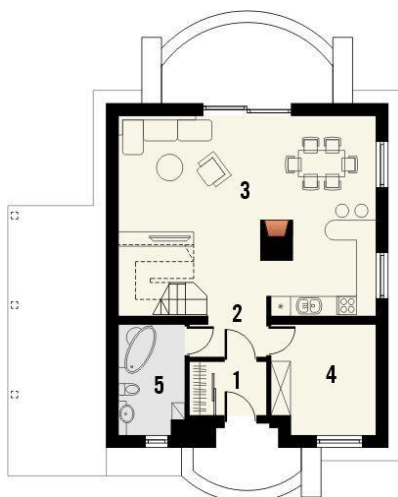




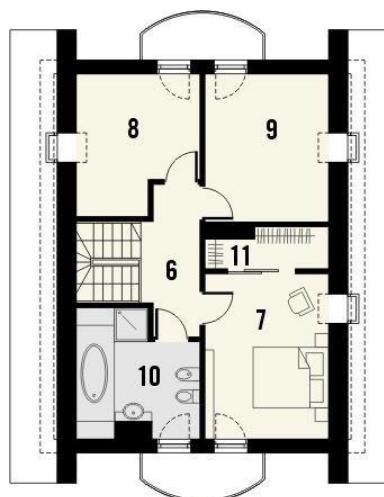
Projekt **KR PORTAL CE (DOM KR3-24)**



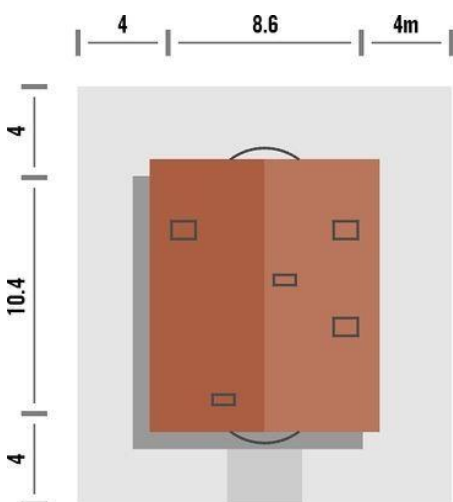
Parter



- Powierzchnia parteru:
1. wiatrołap z gard. - 3.9m²
 2. hall - 2.3m²
 3. pokój dzienny z kuchnią - 44.9m²
 4. pokój - 10.4m²
 5. łazienka - 6.6m²



- Powierzchnia piętra:
6. hall - 8.1m²
 7. pokój - 12.8m²
 8. pokój - 9.7m²
 9. pokój - 11.4m²
 10. łazienka - 8.4m²
 11. garderoba - 2.8m²



Informacje

Typ zabudowy:	z poddaszem
Pow. zabudowy:	89,00 m²
Pow. użytkowa:	121,30 m²
Kąt nachylenia dachu:	40,00°
Min. szerokość działki:	16,60 m
Min. długość działki:	18,40 m
Wysokość budynku:	8,07 m
Wysokość parteru:	2,65 m

Cena projektu na dzień 10.03.2021: **2 795,00 zł**



Pokaż projekt w internecie

KR PORTAL CE - Projekt taniego domu Portal, bez garażu z poddaszem pod dachem dwuspadowym. Dostępna jest także wersja projektu z wiatą na samochód oraz w odbiciu lustrzanym. Parter domu to przede wszystkim salon z centralnym kominkiem i otwarta kuchnia oddzielona barem.