



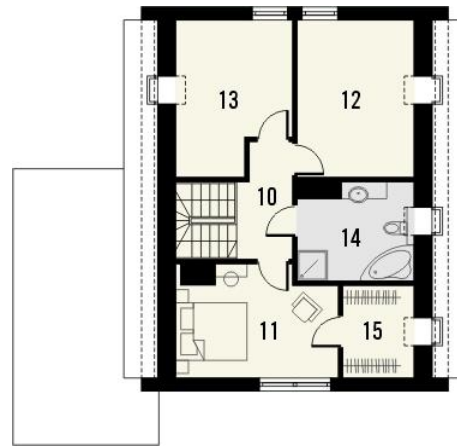
Projekt **KR PIONIER z garażem CE (DOM KR5-73)**



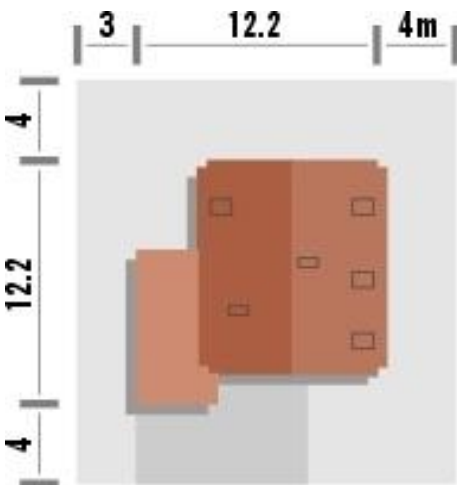
Parter



- Powierzchnia parteru:
1. wiatrołap - 4.0m²
 2. hall - 5.9m²
 3. pokój dzienny z jadalnią - 37.4m²
 4. kuchnia - 9.8m²
 5. pokój - 10.3m²
 6. wc - 1.5m²
 7. pom. gospodarcze - 5.3m²
 8. pom. gospodarcze - 4.0m²
 9. garaż - 19.0m²



- Powierzchnia piętra:
10. hall - 4.8m²
 11. pokój - 12.6m² (15.6m²)
 12. pokój - 12.8m² (17.0m²)
 13. pokój - 11.3m² (15.4m²)
 14. łazienka - 7.5m² (10.1m²)
 15. garderoba - 4.2m² (6.7m²)



Informacje

Pow. zabudowy:	120,00 m ²
Pow. użytkowa:	131,40 m ²
Kubatura:	661,00 m ³
Kąt nachylenia dachu:	40,00 °
Min. szerokość działki:	19,20 m
Min. długość działki:	20,20 m
Wysokość budynku:	8,07 m
Wysokość parteru:	2,65 m

Cena projektu na dzień 15.11.2018: **2 495,00 zł**



Pokaż projekt w internecie

KR PIONIER z garażem CE - Projekt PIONIER to średniej wielkości dom jednorodzinny z garażem. Dostępny jest on również w wersji bez garażu (PIONIER 2) oraz jako segment bliźniaka (PIONIER 3). Ściany szczytowe wyprowadzone są nieco powyżej kalenicy dachu, dzięki czemu budynek zyskał nowoczesny charakter.