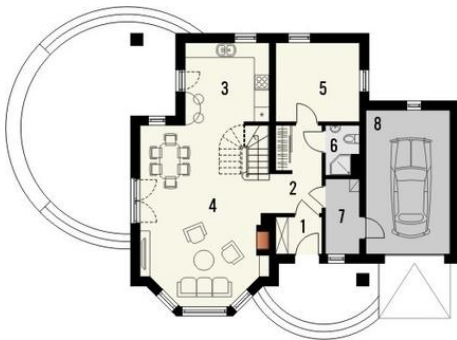




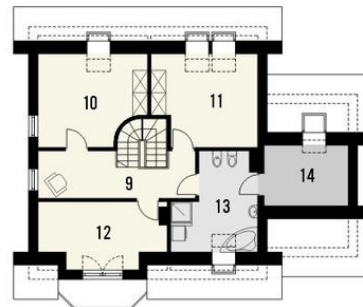
Projekt **KR PIANO z garażem CE (DOM KR1-57)**



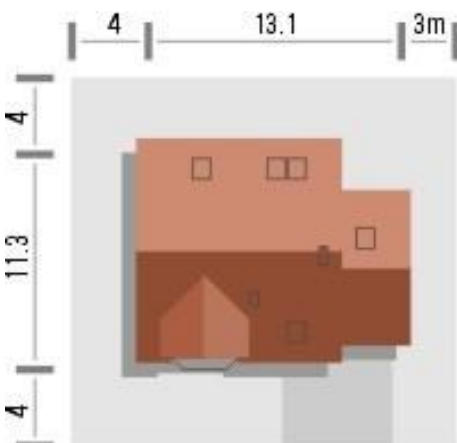
Parter



- Powierzchnia parteru:
1. wiatrołap - 2.8m²
 2. hall - 6.8m²
 3. kuchnia - 11.0m²
 4. pokój dzienny z jadalnią - 32.9m²
 5. pokój - 10.7m²
 6. łazienka - 2.5m²
 7. pom. gospodarcze - 4.1m²
 8. garaż - 19.3m²



- Powierzchnia piętra:
9. hall - 12.6m²
 10. pokój - 13.4m² (18.1m²)
 11. pokój - 13.5m² (18.0m²)
 12. pokój - 10.6m² (14.0m²)
 13. łazienka - 10.3m² (14.0m²)
 14. strych - (19.3m²)



Informacje

| | | | |
|-------------------|---------------|-------------------------|-----------------------------|
| Wysokość parteru: | 2,65 m | Typ zabudowy: | z poddaszem |
| Liczba pokoi: | 5 | Pow. zabudowy: | 123,00 m² |
| | | Pow. użytkowa: | 131,20 m² |
| | | Kubatura: | 659,00 m³ |
| | | Kąt nachylenia dachu: | 40,00 ° |
| | | Min. szerokość działki: | 19,30 m |
| | | Min. długość działki: | 20,10 m |
| | | Wysokość budynku: | 8,72 m |

Cena projektu na dzień 16.11.2018: **2 295,00 zł**

 **Pokaż projekt w internecie**

KR PIANO z garażem CE - Projekt domu Piano został niedawno odświeżony i zaktualizowany oraz wykonano do niego nowe wizualizacje. Klasyczny, nieskomplikowany dom z dachem dwuspadowym z charakterystycznym przeszklonym wykuszem od frontu. Dzięki niemu domek doskonale wpasuje się na działkę z dojazdem od południa.