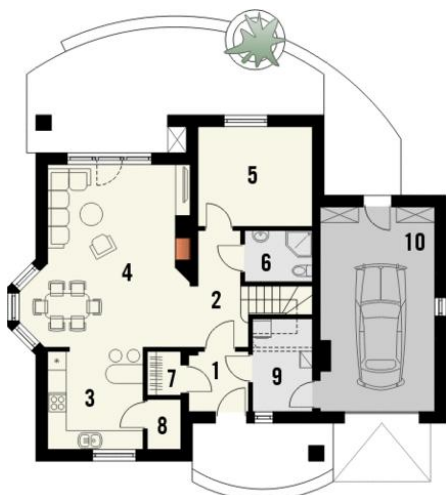




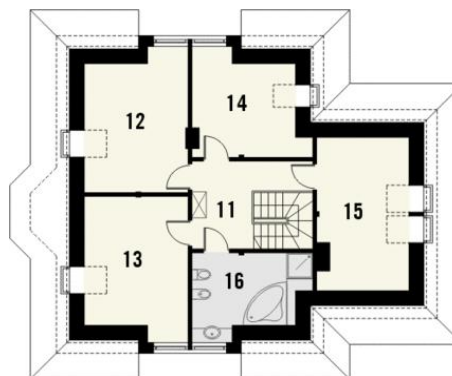
Projekt **KR MOKKA z garażem CE (DOM KR3-67)**



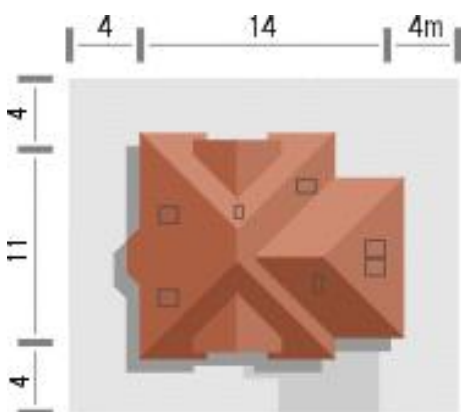
Parter



- Powierzchnia parteru:
1. wiatrołap - 3.6m<sup>2</sup>
  2. hall - 8.4m<sup>2</sup>
  3. kuchnia - 9.8m<sup>2</sup>
  4. pokój z jadalnią - 28.3m<sup>2</sup>
  5. pokój - 11.6m<sup>2</sup>
  6. łazienka - 3.5m<sup>2</sup>
  7. garderoba - 1.5m<sup>2</sup>
  8. spiżarnia - 1.7m<sup>2</sup>
  9. pom. gospodarcze - 4.8m<sup>2</sup> (5.7m<sup>2</sup>)
  10. garaż - 23.5m<sup>2</sup>



- Powierzchnia piętra:
11. hall - 8.7m<sup>2</sup>
  12. pokój - 14.6m<sup>2</sup> (21.1m<sup>2</sup>)
  13. pokój - 14.6m<sup>2</sup> (21.1m<sup>2</sup>)
  14. pokój - 10.7m<sup>2</sup> (15.9m<sup>2</sup>)
  15. pokój - 13.0m<sup>2</sup> (24.2m<sup>2</sup>)
  16. łazienka - 9.0m<sup>2</sup> (13.0m<sup>2</sup>)



**Informacje**

Wysokość parteru:	<b>2,65 m</b>	Typ zabudowy:	<b>piętrowy</b>
		Pow. zabudowy:	<b>130,90 m<sup>2</sup></b>
		Pow. użytkowa:	<b>143,80 m<sup>2</sup></b>
		Kubatura:	<b>722,00 m<sup>3</sup></b>
		Kąt nachylenia dachu:	<b>40,00°</b>
		Min. szerokość działki:	<b>19,00 m</b>
		Min. długość działki:	<b>22,00 m</b>
		Wysokość budynku:	<b>8,30 m</b>

Cena projektu na dzień 15.11.2018: **2 195,00 zł**



**Pokaż projekt w internecie**

KR MOKKA z garażem CE - Projekt domu Mokka z garażem jednostanowiskowym lub wariantowo dwustanowiskowym. Jego znakiem rozpoznawczym są charakterystyczne lukarny z łukowymi oknami. Charakteru nadają temu domowi także boniowane ściany parteru, opaski wokół okien, gzymsy oraz drewniane okiennice.