



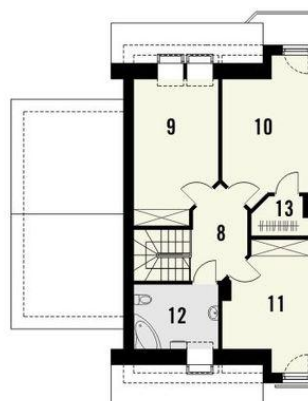
Projekt **KR MALTA 2 z garażem CE (DOM KR2-12)**



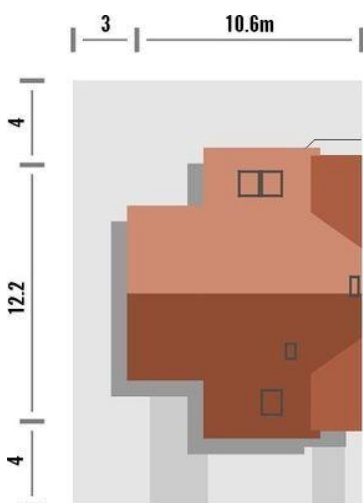
Parter



- Powierzchnia parteru:
1. wiatrołap - 3.3m²
 2. hall - 10.2m²
 3. pokój dzienny i kuchnia - 33.7m²
 4. pokój - 9.8m²
 5. wc - 1.8m²
 6. pom. gospodarcze - 3.1m²
 7. garaż - 22.3m²



- Powierzchnia piętra:
8. hall - 7.6m²
 9. pokój - 13.6m² (17.6m²)
 10. pokój - 13.7m² (16.0m²)
 11. pokój - 11.6m² (13.9m²)
 12. łazienka - 5.9m² (9.8m²)
 13. garderoba - 2.6m²



Informacje

Wysokość parteru:	2,65 m	Typ zabudowy:	bliźniak
Liczba pokoi:	5	Pow. zabudowy:	113,90 m²
		Pow. użytkowa:	116,90 m²
		Kubatura:	621,00 m³
		Kąt nachylenia dachu:	35,00 °
		Min. szerokość działki:	13,60 m
		Min. długość działki:	20,20 m
		Wysokość budynku:	8,63 m

Cena projektu na dzień 26.02.2021: **2 595,00 zł**



Pokaż projekt w internecie

KR MALTA 2 z garażem CE - Dom bliźniaczy Malta 2. Tani projekt z dachem dwuspadowym i z garażem jednostanowiskowym dostawionym z boku. Może stanowić atrakcyjne uzupełnienie zabudowy szeregowej typu Malta. Posiadamy też wersję projektu bez garażu, doskonałą na wąską działkę (już od 10m szerokości!).