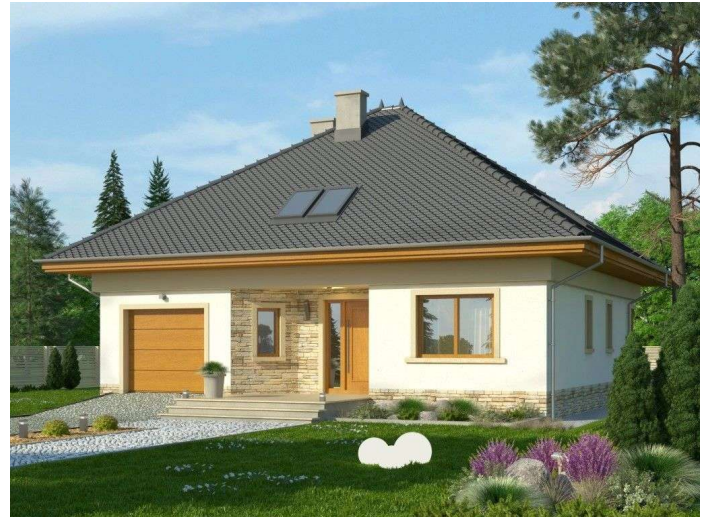




Projekt **KR MALAGA 2 z garażem CE (DOM KR4-35)**

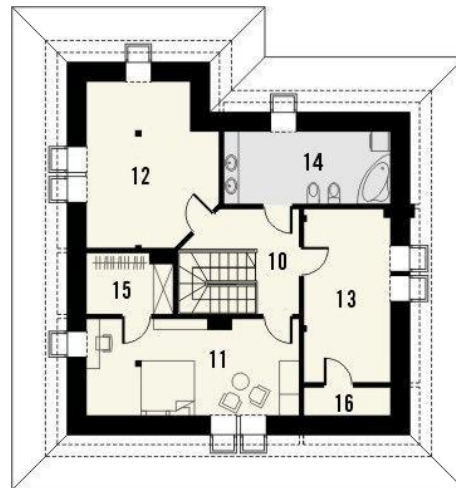


Parter



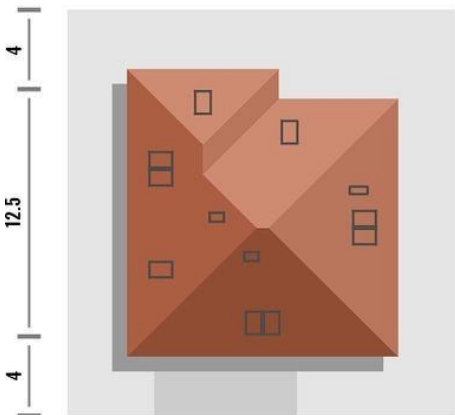
Powierzchnia parteru:

1. wiatrołap - 3.0m<sup>2</sup>
2. hall - 11.0m<sup>2</sup>
3. kuchnia i jadalnia - 20.2m<sup>2</sup>
4. pokój dzienny - 28.3m<sup>2</sup>
5. pokój - 10.2m<sup>2</sup>
6. łazienka - 3.9m<sup>2</sup>
7. spiżarka - 2.8m<sup>2</sup>
8. pom. gospodarcze - 4.1m<sup>2</sup>
9. garaż - 19.1m<sup>2</sup>



Powierzchnia piętra:

10. hall - 8.6m<sup>2</sup>
11. pokój - 15.0m<sup>2</sup> (27.2m<sup>2</sup>)
12. pokój - 13.9m<sup>2</sup> (27.6m<sup>2</sup>)
13. pokój - 11.4m<sup>2</sup> (17.9m<sup>2</sup>)
14. łazienka - 8.5m<sup>2</sup> (18.0m<sup>2</sup>)
15. garderoba - 3.7m<sup>2</sup> (6.1m<sup>2</sup>)
16. schowek - 1.4m<sup>2</sup> (6.0m<sup>2</sup>)



**Informacje**

Wysokość parteru:	<b>2,65 m</b>	Typ zabudowy:	<b>piętrowy</b>
		Pow. zabudowy:	<b>135,50 m<sup>2</sup></b>
		Pow. użytkowa:	<b>146,00 m<sup>2</sup></b>
		Kubatura:	<b>690,00 m<sup>3</sup></b>
		Kąt nachylenia dachu:	<b>35,00°</b>
		Min. szerokość działki:	<b>19,60 m</b>
		Min. długość działki:	<b>20,50 m</b>
		Wysokość budynku:	<b>8,36 m</b>

Cena projektu na dzień 24.02.2021: **2 895,00 zł**



**Pokaż projekt w internecie**

KR MALAGA 2 z garażem CE - Projekt MALAGA 2 to przykład dwukondygnacyjnego domku o prostej bryle, przekrytego dachem czterospadowym. Charakterystyczną jego cechą są nowoczesne materiały wykończeniowe, jak okładzina z kamienia łamanego (cokół i częściowo ściany) oraz duże przeszklenia w części ogrodowej.