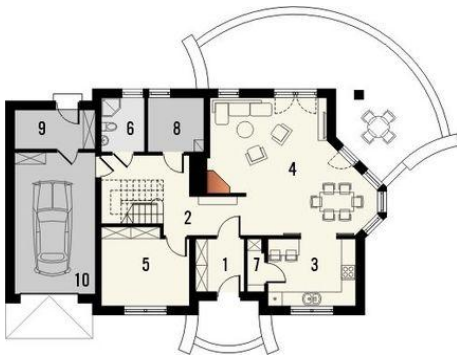




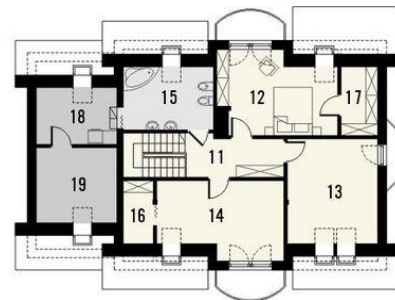
Projekt **KR MAGNOLIA z garażem CE (DOM KR5-34)**



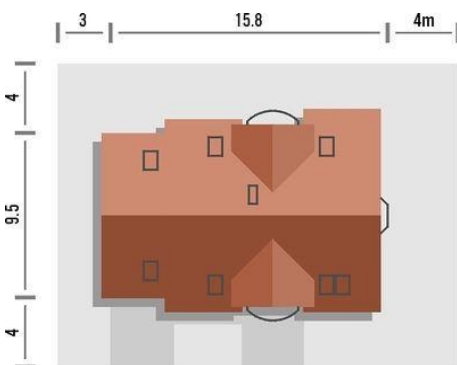
Parter



- Powierzchnia parteru:
1. wiatrołap - 4.5m²
 2. hall - 15.0m²
 3. kuchnia - 10.6m²
 4. pokój dzienny z jadalnią - 31.5m²
 5. pokój - 11.6m²
 6. łazienka - 4.1m²
 7. spiżarnia - 1.5m²
 8. pom. gospodarcze - 5.4m²
 9. pom. gospodarcze - 5.6m²
 10. garaż - 20.0m²



- Powierzchnia piętra:
11. hall - 6.9m²
 12. pokój - 15.0m² (17.4m²)
 13. pokój - 15.0m² (19.0m²)
 14. pokój - 15.0m² (17.6m²)
 15. łazienka - 8.5m² (12.5m²)
 16. garderoba - 2.9m² (4.2m²)
 17. garderoba - 3.8m² (5.5m²)
 18. strych / pralnia - 6.7m² (11.5m²)
 19. strych - (14.1m²)



Wysokość parteru: **2,65 m**

Typ zabudowy:	z poddaszem
Pow. zabudowy:	139,40 m²
Pow. użytkowa:	156,90 m²
Kubatura:	799,00 m³
Kąt nachylenia dachu:	40,00 °
Min. szerokość działki:	17,50 m
Min. długość działki:	22,80 m
Wysokość budynku:	8,34 m

Informacje

Cena projektu na dzień 12.03.2021: **2 795,00 zł**



Pokaż projekt w internecie

KR MAGNOLIA z garażem CE - Magnolia to dom jednorodzinny o klasycznej architekturze, z przestronnymi wnętrzami. Przekryty jest dachem dwuspadowym urozmaiconym lukarnami z balkonami. Wykusze mieszczący jadalnię został obłożony płytką klinkierową i w ciekawy sposób łączy się z podcieniem od strony ogrodu.