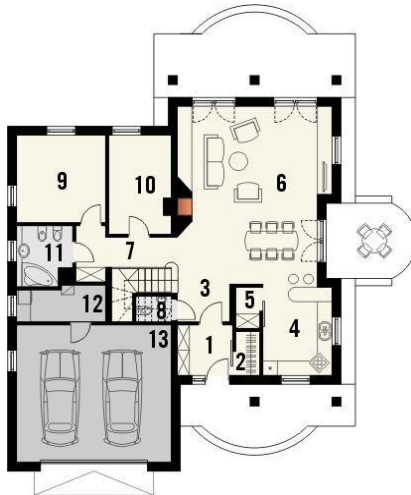




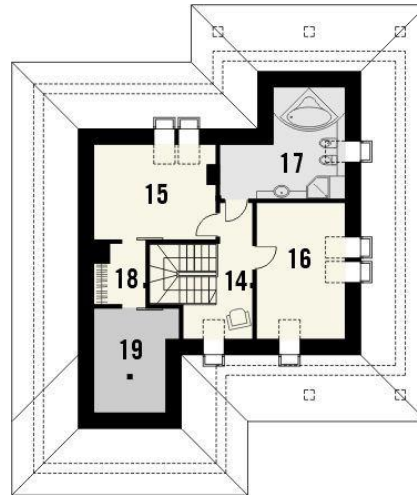
Projekt **KR LIGURIA CE (DOM KR1-74)**



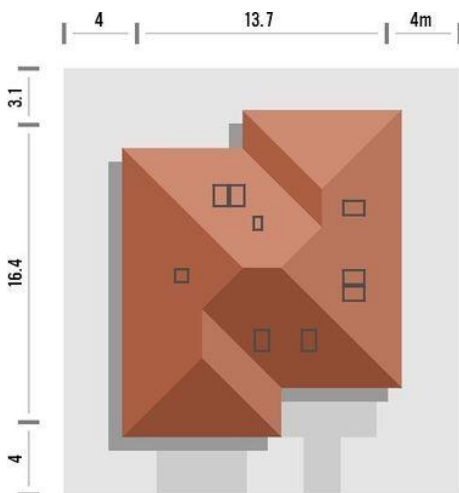
Parter



- Powierzchnia parteru:
1. wiatrołap - 4.8m<sup>2</sup>
  2. garderoba - 1.8m<sup>2</sup>
  3. hall + schody - 8.7m<sup>2</sup>
  4. kuchnia - 10.4m<sup>2</sup>
  5. spiżarka - 1.7m<sup>2</sup>
  6. pokój dzienny z jadalnią - 43.4m<sup>2</sup>
  7. hall - 6.5m<sup>2</sup>
  8. wc - 1.2m<sup>2</sup> (1.7m<sup>2</sup>)
  9. pokój - 13.3m<sup>2</sup>
  10. pokój - 10.3m<sup>2</sup>
  11. łazienka - 5.4m<sup>2</sup>
  12. pom. gospodarcze - 5.2m<sup>2</sup>
  13. garaż - 36.2m<sup>2</sup>



- Powierzchnia piętra:
14. hall - 7.3m<sup>2</sup>
  15. pokój - 12.7m<sup>2</sup> (33.9m<sup>2</sup>)
  16. pokój - 13.3m<sup>2</sup> (30.6m<sup>2</sup>)
  17. łazienka - 10.7m<sup>2</sup> (32.7m<sup>2</sup>)
  18. garderoba - 3.1m<sup>2</sup> (6.0m<sup>2</sup>)
  19. strych - (33.3m<sup>2</sup>)



**Informacje**

Wysokość parteru:	<b>2,63 m</b>	Typ zabudowy:	<b>z poddaszem</b>
Liczba pokoi:	<b>5</b>	Pow. zabudowy:	<b>192,40 m<sup>2</sup></b>
		Pow. użytkowa:	<b>159,80 m<sup>2</sup></b>
		Kubatura:	<b>922,00 m<sup>3</sup></b>
		Kąt nachylenia dachu:	<b>35,00°</b>
		Min. szerokość działki:	<b>21,70 m</b>
		Min. długość działki:	<b>23,50 m</b>
		Wysokość budynku:	<b>7,72 m</b>

Cena projektu na dzień 25.02.2021: **2 795,00 zł**



**Pokaż projekt w internecie**

KR LIGURIA CE - Projekt domu Liguria z garażem dwustanowiskowym. Odpowiednia propozycja dla wielbicieli śródziemnomorskich klimatów. Motyw arkad powtórzony od frontu i ogrodu w połączeniu z dużymi przeszkleniami w salonie jest reminiscencją rozwiązań znanych z wakacyjnych wyjazdów.