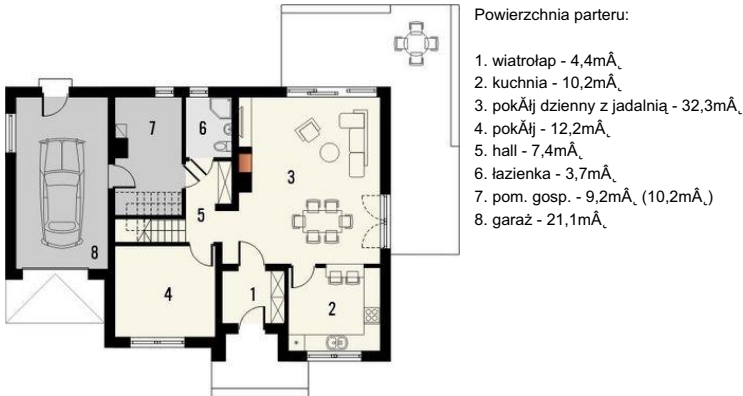




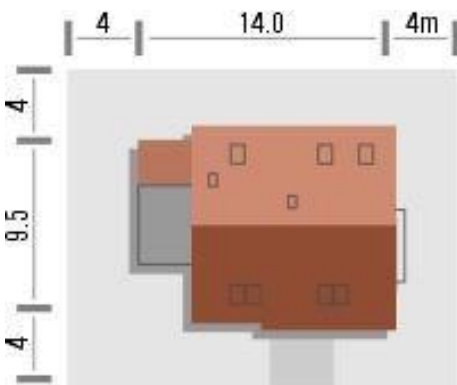
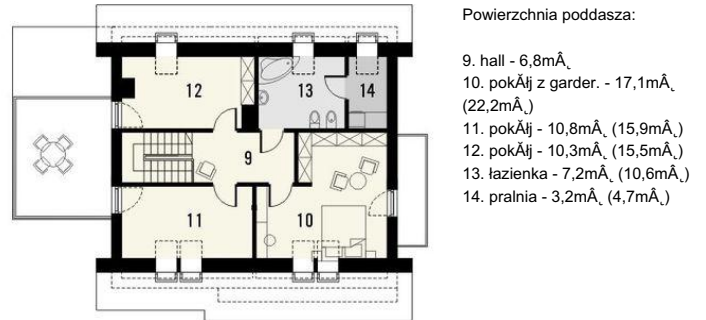
Projekt **KR Lawenda CE (DOM KR5-03)**



Parter



Poddasze



Informacje

Wysokość parteru:	2,65 m	Typ zabudowy:	z poddaszem
Liczba pokoi:	5	Pow. zabudowy:	126,90 m²
		Pow. użytkowa:	134,80 m²
		Kubatura:	713,00 m³
		Kąt nachylenia dachu:	40,00°
		Min. szerokość działki:	22,00 m
		Min. długość działki:	17,50 m
		Wysokość budynku:	8,34 m

Cena projektu na dzień 12.03.2021: **2 895,00 zł**



Pokaż projekt w internecie

KR Lawenda CE - KR Lawenda CE to uroczy dom jednorodzinny przekryty dwuspadowym dachem. Od frontu uwagę przyciąga ściana w ceglastym kolorze, kontrastująca z białą bryłą budynku. Podobne akcenty kolorystyczne pojawiają się również na pozostałych elewacjach.