



Projekt **KR KRYSZTAŁ z garażem CE (DOM KR3-65)**

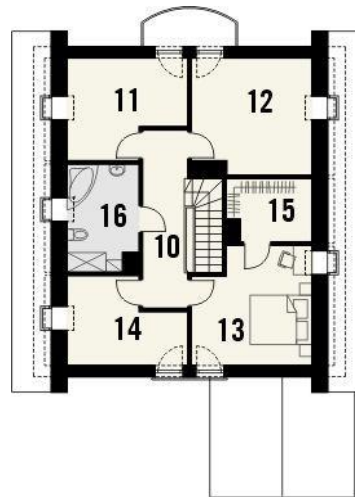


Parter



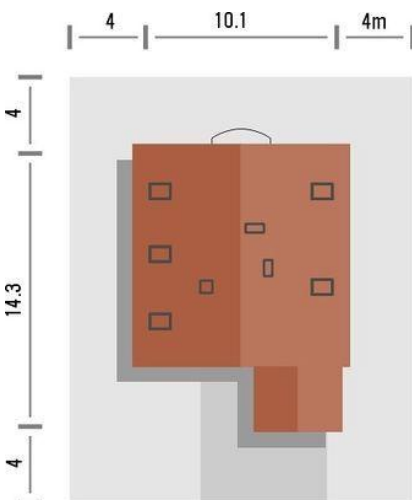
Powierzchnia parteru:

1. wiatrołap - 3.8m²
2. hall - 4.7m²
3. kuchnia - 10.7m²
4. pokój dzienny - 33.5m²
5. hall 2 - 2.3m²
6. pokój - 12.8m²
7. łazienka - 2.6m²
8. pom. gospodarcze - 4.6m²
9. garaż - 21.3m²



Powierzchnia piętra:

10. hall - 10.6m²
11. pokój - 10.0m²Å (13.7m²)
12. pokój - 13.0m²Å (17.1m²)
13. pokój - 12.7m²Å (16.9m²)
14. pokój - 8.6m²Å (11.7m²)
15. garderoba - 4.7m²Å (6.9m²)
16. łazienka - 6.6m²Å (10.4m²)



Informacje

Wysokość parteru: **2,65 m**

Typ zabudowy:	piętrowy
Pow. zabudowy:	122,30 m²
Pow. użytkowa:	141,20 m²
Kubatura:	739,00 m³
Kąt nachylenia dachu:	40,00 °
Min. szerokość działki:	18,10 m
Min. długość działki:	22,30 m
Wysokość budynku:	8,75 m

Cena projektu na dzień 25.02.2021: **2 695,00 zł**



Pokaż projekt w internecie

KR KRYSZTAŁ z garażem CE - Projekt domu Kryształ z garażem jednostanowiskowym. Dzięki ustawieniu szczytem do frontu zmieści się idealnie nawet na wąskiej działce.