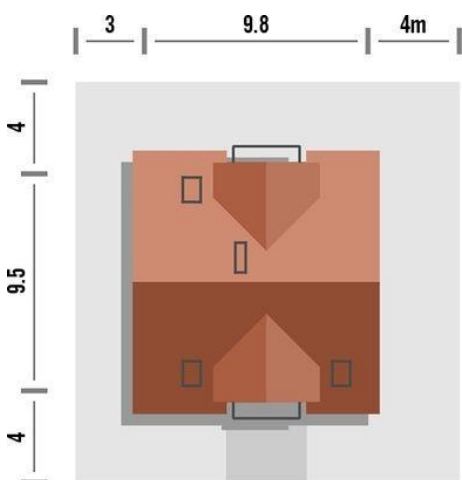
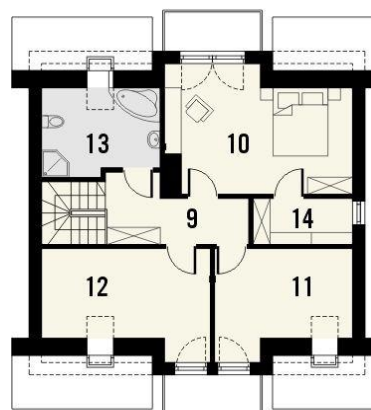




Projekt **KR KOLIA 3 CE (DOM KR6-16)**



Parter



Informacje

Wysokość parteru:	2,65 m	Typ zabudowy:	z poddaszem
		Pow. zabudowy:	92,80 m²
		Pow. użytkowa:	131,30 m²
		Kubatura:	575,00 m³
		Kąt nachylenia dachu:	40,00°
		Min. szerokość działki:	16,80 m
		Min. długość działki:	17,50 m
		Wysokość budynku:	8,34 m

Cena projektu na dzień 27.02.2021: **2 795,00 zł**

Pokaż projekt w internecie

KR KOLIA 3 CE - Kolia 3 propozycja domu jednorodzinnego bez garażu z użytkowym poddaszem. Bryła budynku charakteryzuje się prostotą oraz stonowaną, ciepłą kolorystyką. Dom pokrywa dach dwuspadowy z dwiema lukarnami.