



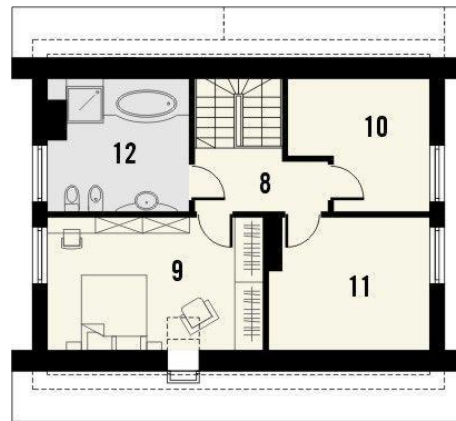
Projekt **KR ISKRA 2 z garażem CE (DOM KR3-47)**



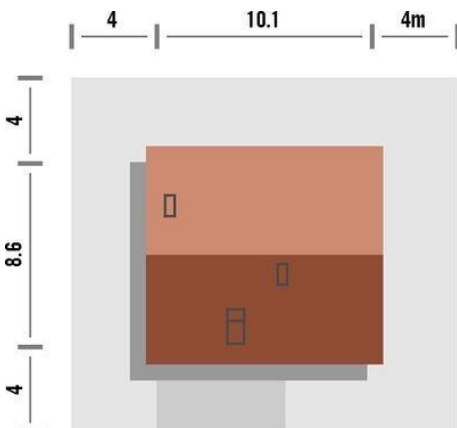
Parter



- Powierzchnia parteru:
1. wiatrołap - 3.9m²
 2. hall - 3.2m²
 3. pokój dzienny z kuchnią - 32.0m²
 4. wc - 1.5m² (1.8m²)
 5. spiżarnia - 1.0m²
 6. pom. gospodarcze - 6.2m²
 7. garaż - 19.3m²



- Powierzchnia piętra:
8. hall - 4.8m²
 9. pokój z garderobą - 15.4m² (20.4m²)
 10. pokój - 8.6m² (11.9m²)
 11. pokój - 11.0m² (14.8m²)
 12. łazienka - 9.8m² (13.0m²)



Informacje

Wysokość parteru:	2,65 m	Typ zabudowy:	z poddaszem
Liczba pokoi:	4	Pow. zabudowy:	86,50 m²
		Pow. użytkowa:	97,40 m²
		Kubatura:	497,00 m³
		Kąt nachylenia dachu:	40,00°
		Min. szerokość działki:	16,60 m
		Min. długość działki:	18,10 m
		Wysokość budynku:	8,06 m

Cena projektu na dzień 10.03.2021: **2 795,00 zł**



Pokaż projekt w internecie

KR ISKRA 2 z garażem CE - Projekt domu Iskra 2 z garażem otrzymał inne wykończenie z zewnątrz w stosunku do swego "kuzyna", domku Iskra. Tym razem strefa wejściowa i fragmenty ścian wokół wyjścia z salonu są praktycznie i elegancko obłożone płytkami klinkierowymi.