



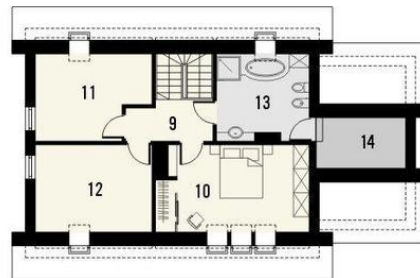
Projekt **KR IDEAL z garażem CE (DOM KR4-53)**



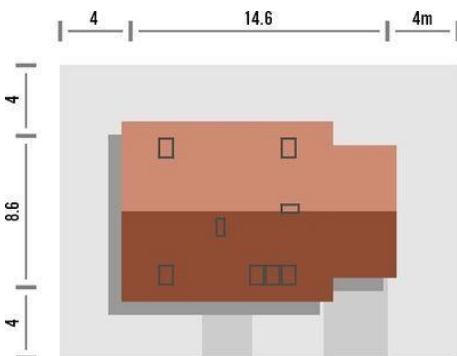
Parter



- Powierzchnia parteru:
1. wiatrołap - 3.9m<sup>2</sup>
  2. hall - 8.5m<sup>2</sup>
  3. Ā salon z kuchnią - 34.0m<sup>2</sup>
  4. pokój - 12.3m<sup>2</sup>
  5. Ā łazienka - 3.9m<sup>2</sup>
  6. spiżarnia - 1.4m<sup>2</sup>
  7. pom. gospodarcze - 6.6m<sup>2</sup>
  8. garaż - 19.3m<sup>2</sup>



- Powierzchnia piętra:
9. hall - 4.8m<sup>2</sup>
  10. pokój - 16.1m<sup>2</sup> (21.6m<sup>2</sup>)
  11. pokój - 11.2m<sup>2</sup> (13.3m<sup>2</sup>)
  12. pokój - 12.7m<sup>2</sup> (17.0m<sup>2</sup>)
  13. łazienka - 9.8m<sup>2</sup> (13.1m<sup>2</sup>)
  14. strych - (19.3m<sup>2</sup>)



**Informacje**

Wysokość parteru:	<b>2,65 m</b>	Typ zabudowy:	<b>piętrowy</b>
		Pow. zabudowy:	<b>117,50 m<sup>2</sup></b>
		Pow. użytkowa:	<b>125,20 m<sup>2</sup></b>
		Kubatura:	<b>646,00 m<sup>3</sup></b>
		Kąt nachylenia dachu:	<b>40,00 °</b>
		Min. szerokość działki:	<b>16,60 m</b>
		Min. długość działki:	<b>22,60 m</b>
		Wysokość budynku:	<b>8,06 m</b>

Cena projektu na dzień 10.03.2021: **2 795,00 zł**



**Pokaż projekt w internecie**

KR IDEAL z garażem CE - Projekt domu Ideal jest tani w budowie dzięki nieskomplikowanej konstrukcji oraz zwartej, dwukondygnacyjnej bryle z ekonomicznym dachem dwuspadowym. Nowocześnie wykończone fasady mają parter podkreślony poprzez okładzinę kamienną i drewnianą na fragmentach ścian.