



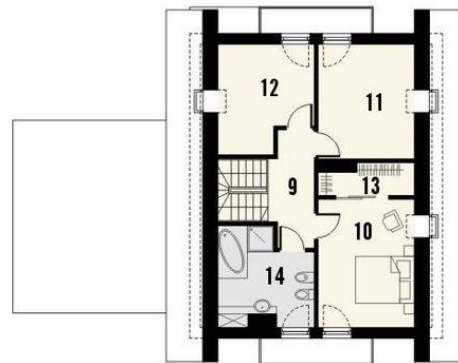
Projekt **KR GRAPPA 2G CE (DOM KR4-15)**



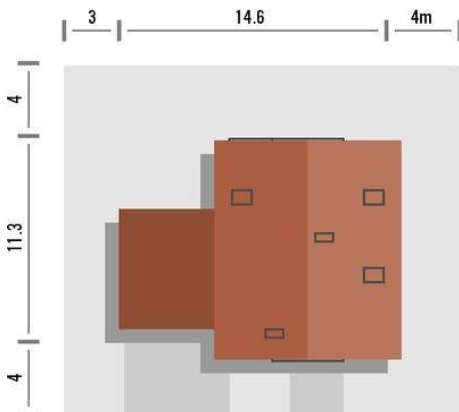
Parter



- Powierzchnia parteru:
1. wiatrołap - 3.9m²
 2. hall - 4.8m²
 3. pokój dzienny z kuchnią - 47.9m²
 4. pokój - 9.5m²
 5. spiżarnia - 0.9m² (2.2m²)
 6. wc - 2.2m²
 7. pom. gospodarcze - 5.4m²
 8. garaż - 33.2m²



- Powierzchnia piętra:
9. hall - 5.7m²
 10. pokój - 12.7m² (16.9m²)
 11. pokój - 11.4m² (15.2m²)
 12. pokój - 9.7m² (13.3m²)
 13. garderoba - 2.8m² (3.9m²)
 14. łazienka - 8.4m² (11.7m²)



Informacje

Wysokość parteru:	2,65 m	Typ zabudowy:	piętrowy
		Pow. zabudowy:	133,50 m²
		Pow. użytkowa:	125,30 m²
		Kubatura:	691,00 m³
		Kąt nachylenia dachu:	40,00°
		Min. szerokość działki:	19,30 m
		Min. długość działki:	21,60 m
		Wysokość budynku:	8,06 m

Cena projektu na dzień 10.03.2021: **2 995,00 zł**



Pokaż projekt w internecie

KR GRAPPA 2G CE - Projekt domu Grappa 2G z garażem dwustanowiskowym. Stonowana kolorystyka, bejcowane na szaro okapy, boniowanie parteru i drewniana stolarka to pomysł na nowoczesną stylizację domu z zewnątrz.