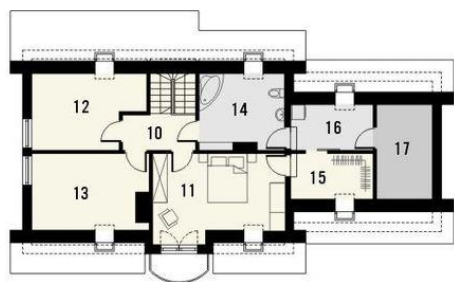




Projekt **KR GRANAT 2 2G CE (DOM KR4-33)**

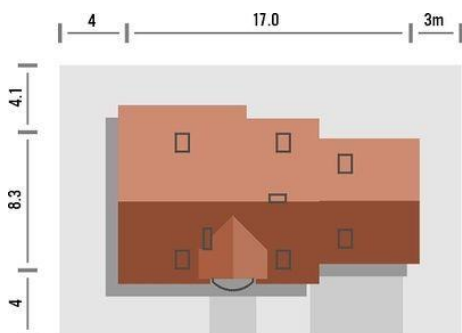


Powierzchnia piętra:
10. hall - 6.5m²
11. pokój - 16.9m²
12. pokój - 11.2m²
13. pokój - 12.6m²
14. łazienka - 9.3m²
15. garderoba - 5.1m²
16. pralnia - 5.0m²
17. strych

Parter



Powierzchnia parteru:
1. wiatrołap - 3.7m²
2. hall - 8.0m²
3. pokój dzienny z kuchnią - 31.8m²
4. pokój - 12.5m²
5. spiżarka - 1.8m²
6. hall 2 - 2.1m²
7. łazienka - 3.3m²
8. pom. gospodarcze - 6.1m²
9. garaż - 33.2m²



Informacje

Wysokość parteru:	2,65 m	Typ zabudowy:	piętrowy
		Pow. zabudowy:	129,90 m²
		Pow. użytkowa:	135,90 m²
		Kubatura:	760,00 m³
		Kąt nachylenia dachu:	40,00 °
		Min. szerokość działki:	16,40 m
		Min. długość działki:	24,00 m
		Wysokość budynku:	7,94 m

Cena projektu na dzień 01.03.2021: **2 995,00 zł**



Pokaż projekt w internecie

KR GRANAT 2 2G CE - Projekt piętrowego domu Granat 2 2G z garażem na dwa samochody. Klasyczny budynek przykryty ekonomicznym dachem dwuspadowym. Na półokrągły taras prowadzi duże okno balkonowe, które doskonale doświetla pokój dzienny.