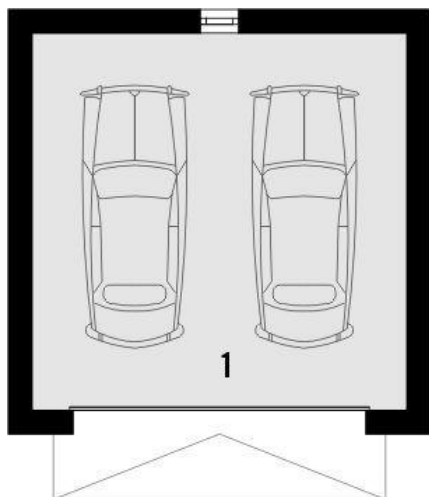




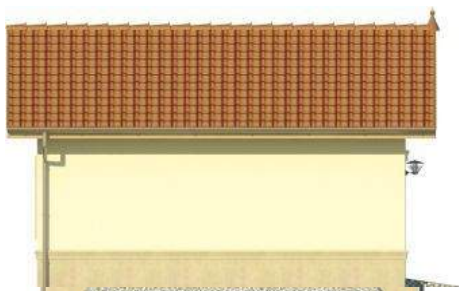
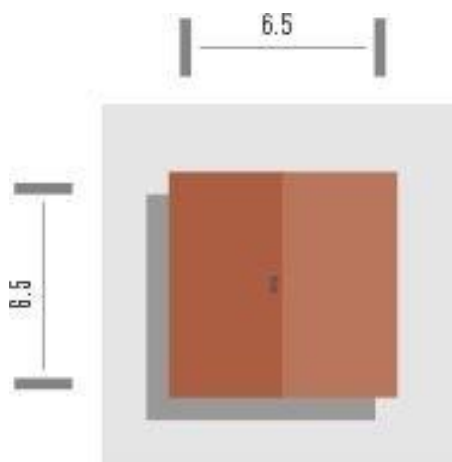
Projekt **KR GARAŻ 16 CE (DOM KR4-72)**



Parter



Powierzchnia parteru:
1. garaż - 33,2m²



Informacje

Typ zabudowy:	garaż
Pow. zabudowy:	42,00 m ²
Pow. użytkowa:	33,20 m ²
Kubatura:	158,00 m ³
Kąt nachylenia dachu:	25,00 °
Wysokość budynku:	4,66 m
Wysokość parteru:	2,75 m

Cena projektu na dzień 15.11.2018: **630,00 zł**



Pokaż projekt w internecie

KR GARAŻ 16 CE - Budynek garażu niepodpiwniczony, parterowy, przekryty dachem dwuspadowym. Niewielki kąt nachylenia dachu. Mieszczą się w nim dwa samochody osobowe, wjazd do garażu znalazł się w ścianie szczytowej. Dokumentacja dostępna również w odbiciu lustrzanym. Propozycja garażu z jedną, szeroką bramą uchylną.