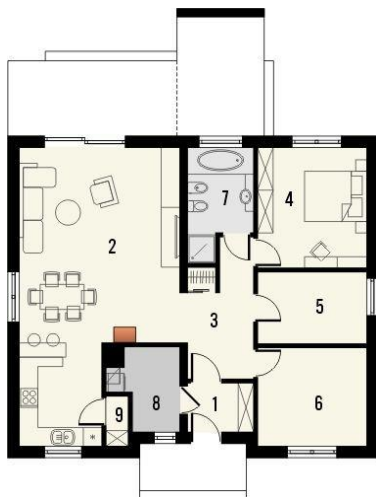




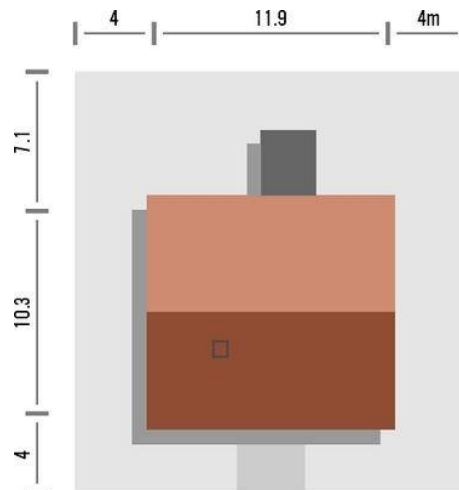
Projekt **KR FUKSJA CE (DOM KR5-07)**



Parter



- Powierzchnia parteru:
1. wiatrołap - 3.3m²
 2. pokój dzienny z kuchnią - 43.4m²
 3. hall - 6.3m²
 4. pokój - 13.5m²
 5. pokój - 8.0m²
 6. pokój - 11.0m²
 7. łazienka - 6.6m²
 8. pom. gospodarcze - 5.0m²
 9. spiżarnia - 1.1m²



Informacje

Wysokość parteru:	2,65 m	Typ zabudowy:	parterowy
Liczba pokoi:	3	Pow. zabudowy:	120,00 m²
		Pow. użytkowa:	98,20 m²
		Kubatura:	534,00 m³
		Kąt nachylenia dachu:	25,00°
		Min. szerokość działki:	19,90 m
		Min. długość działki:	21,40 m
		Wysokość budynku:	5,79 m

Cena projektu na dzień 12.03.2021: **2 695,00 zł**



Pokaż projekt w internecie

KR FUKSJA CE - Fuksja to parterowy, nowoczesny dom jednorodzinny z dachem dwuspadowym. Ten prosty budynek posiada nowoczesną formę, uwagę przykuwa rama od strony ogrodu, tworząca częściowe zadaszenie nad tarasem.