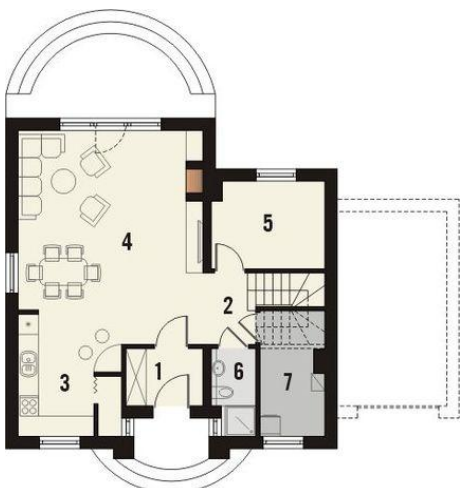




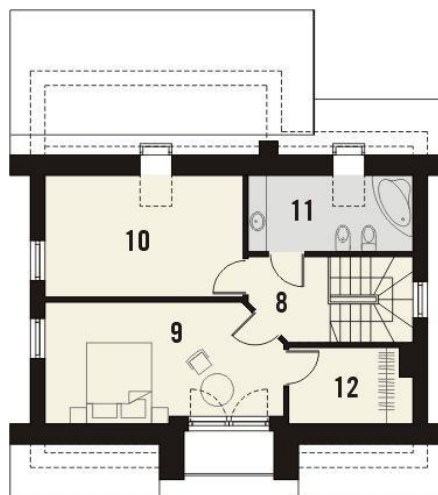
Projekt **KR EPIZOD z garażem CE (DOM KR2-63)**



Parter

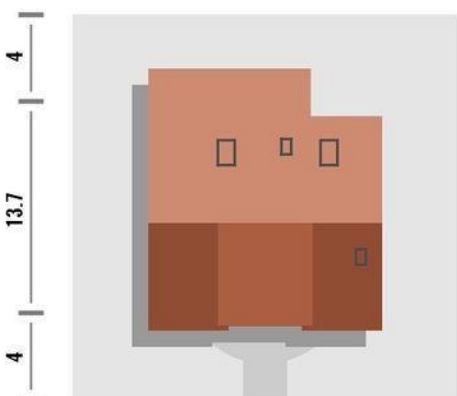


- Powierzchnia parteru:
1. wiatrołap - 3.8m²
 2. hall - 5.5m²
 3. kuchnia ze spiżarnią - 11.1m²
 4. pokój dzienny - 31.5m²
 5. pokój - 8.5m²
 6. łazienka - 3.1m²
 7. pom. gospodarcze - 6.2m² Å (6.9m²)



- Powierzchnia piętra:
8. hall - 4.5m²
 9. pokój - 15.3m² Å (18.8m²)
 10. pokój - 12.9m² Å (20.3m²)
 11. łazienka - 6.2m² Å (10.3m²)
 12. strych - (7.7m²)

4 | 12.5 | 4m



Informacje

Wysokość parteru:	2,65 m	Typ zabudowy:	z poddaszem
Liczba pokoi:	4	Pow. zabudowy:	90,20 m²
		Pow. użytkowa:	108,60 m²
		Kubatura:	677,00 m³
		Kąt nachylenia dachu:	40,00°
		Min. szerokość działki:	17,80 m
		Min. długość działki:	17,80 m
		Wysokość budynku:	7,97 m

Cena projektu na dzień 10.03.2021: **2 495,00 zł**



Pokaż projekt w internecie

KR EPIZOD z garażem CE - Projekt domu niepodpiwniczonego Epizod jest dostępny w wersji z garażem jednostanowiskowym i bez garażu. Parter to salon połączony z kuchnią ze spiżarnią, a także dodatkowy pokój, łazienka i pomieszczenie gospodarcze.