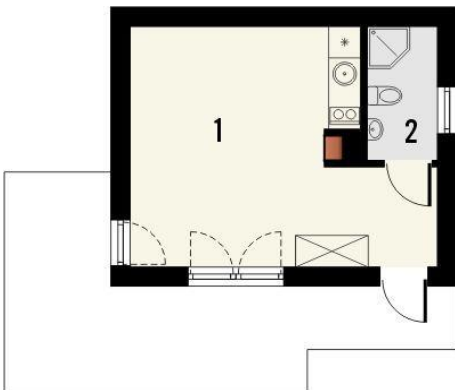




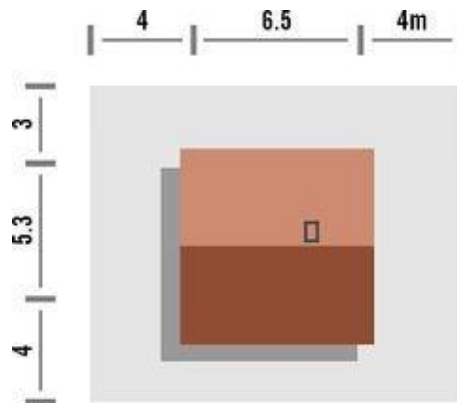
Projekt **KR DOMEK 5 CE (DOM KR5-82)**



Parter



Powierzchnia parteru:  
1. pom. gospodarcze - 22.2m<sup>2</sup>  
2. wc - 3.4m<sup>2</sup>



**Informacje**

Pow. zabudowy:	<b>34,20 m<sup>2</sup></b>
Pow. użytkowa:	<b>25,60 m<sup>2</sup></b>
Kubatura:	<b>138,00 m<sup>3</sup></b>
Kąt nachylenia dachu:	<b>25,00°</b>
Min. szerokość działki:	<b>12,30 m</b>
Min. długość działki:	<b>14,50 m</b>
Wysokość budynku:	<b>4,65 m</b>
Wysokość parteru:	<b>2,75 m</b>

Cena projektu na dzień 27.02.2021: **845,00 zł**



**Pokaż projekt w internecie**

KR DOMEK 5 CE - Domek 5 to nieduży budynek z ciekawie zaprojektowanymi elewacjami – ładnie prezentują się elementy więźby dachowej widoczne z zewnątrz. Okiennece pozwolą na ochronę okien z zewnątrz, a przy tym wyglądają nowocześnie i pasują do stylistyki projektu.