

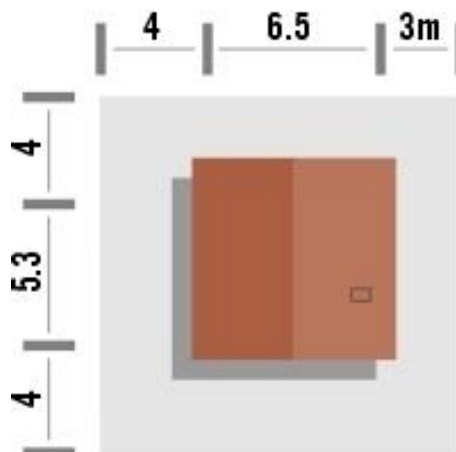
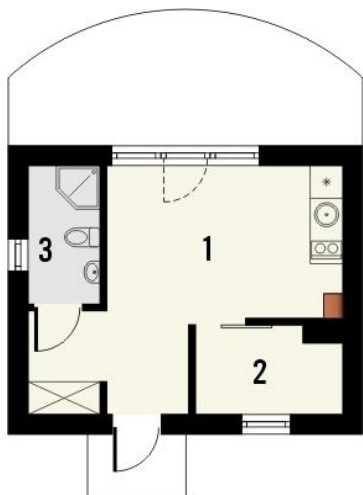


Projekt **KR DOMEK 12 CE (DOM KR5-88)**



Parter

Powierzchnia parteru:
1. pom. gospodarcze - 17.4m²
2. pom. gospodarcze - 4.2m²
3. wc - 3.4m²



Informacje

Pow. zabudowy:	34,20 m²
Pow. użytkowa:	25,00 m²
Kubatura:	133,00 m³
Kąt nachylenia dachu:	25,00°
Min. szerokość działki:	13,30 m
Min. długość działki:	13,50 m
Wysokość budynku:	4,65 m
Wysokość parteru:	2,75 m

Cena projektu na dzień 15.11.2018: **795,00 zł**



Pokaż projekt w internecie

KR DOMEK 12 CE - Budynek gospodarczy lub letniskowy Domek 12 nie wymaga pozwolenia na budowę, ponieważ jego powierzchnia zabudowy nie przekracza 35m². Zaprojektowany jest on w nieco tradycyjnym stylu, a ciepła, stonowana kolorystyka świetnie wpasuje się w naturalny krajobraz.