



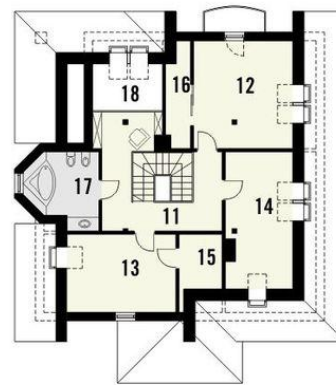
Projekt **KR CASABLANCA z garażem CE (DOM KR1-72)**



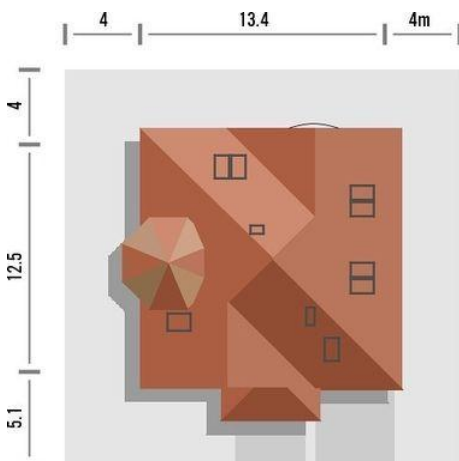
Parter



- Powierzchnia parteru:
1. wiatrołap - 5.0m²
 2. hall - 2.6m²
 3. kuchnia - 11.3m²
 4. pokój dzienny z jadalnią - 55.7m²
 5. pokój - 14.0m²
 6. łazienka - 3.5m²
 7. hall 2 - 1.5m²
 8. spiżarnia - 1.5m²
 9. pom. gospodarcze - 4.6m²
 10. garaż - 19.3m²



- Powierzchnia piętra:
11. hall - 19.8m²
 12. pokój - 18.0m² (24.8m²)
 13. pokój - 14.0m² (19.4m²)
 14. pokój - 13.7m² (26.9m²)
 15. garderoba - 3.8m² (6.4m²)
 16. garderoba - 3.8m² (4.9m²)
 17. łazienka - 9.1m² (10.0m²)
 18. pustka



Informacje

Wysokość parteru:	2,65 m	Typ zabudowy:	z poddaszem
Liczba pokoi:	5	Pow. zabudowy:	166,70 m²
		Pow. użytkowa:	181,90 m²
		Kubatura:	857,00 m³
		Kąt nachylenia dachu:	40,00 °
		Min. szerokość działki:	21,40 m
		Min. długość działki:	21,60 m
		Wysokość budynku:	9,43 m

Cena projektu na dzień 10.03.2021: **2 895,00 zł**



Pokaż projekt w internecie

KR CASABLANCA z garażem CE - Projekt domu Casablanca dostępny jest w dwóch wariantach: z garażem jednostanowiskowym i dwustanowiskowym, w wersji standard oraz w odbiciu lustrzanym. Elementami charakterystycznymi są: wieżyczka z jadalnią i łazienka powyżej oraz reprezentacyjne zadaszenie strefy wejściowej.