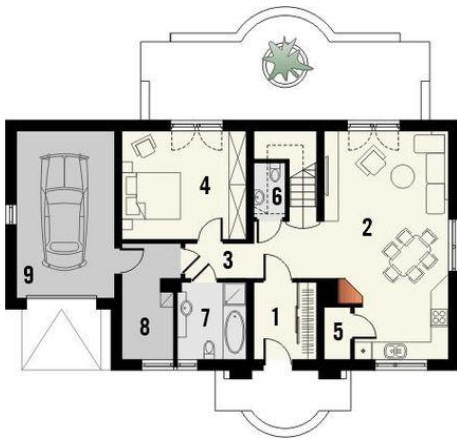




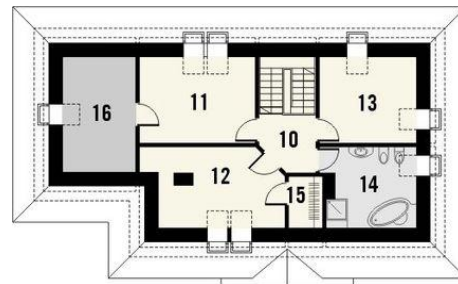
Projekt **KR BELCANTO z garażem CE (DOM KR3-23)**



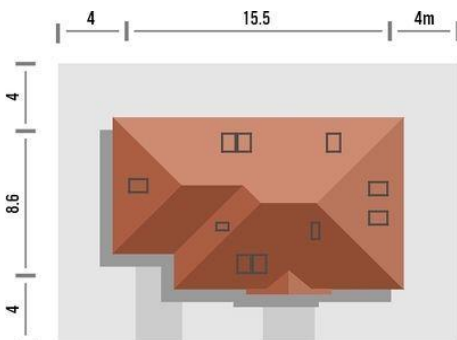
Parter



- Powierzchnia parteru:
1. wiatrołap z gard. - 5.7m²
 2. pokój dzienny z kuchnią - 36.0m²
 3. hall - 2.8m²
 4. pokój - 15.9m²
 5. spiżarnia - 1.6m²
 6. wc - 1.4m²
 7. łazienka - 6.2m²
 8. pom. gospodarcze - 7.2m²
 9. garaż - 19.3m²
- Å



- Powierzchnia piętra:
10. hall - 8.9m²
 11. pokój - 12.6m²
 12. pokój - 11.7m²
 13. pokój - 9.8m²
 14. łazienka - 8.4m²
 15. garderoba - 2.0m²
 16. strych



Informacje

Typ zabudowy:	z poddaszem
Pow. zabudowy:	125,70 m²
Pow. użytkowa:	130,20 m²
Kąt nachylenia dachu:	40,00°
Min. szerokość działki:	16,60 m
Min. długość działki:	23,50 m
Wysokość budynku:	7,97 m
Wysokość parteru:	2,65 m

Cena projektu na dzień 10.03.2021: **2 895,00 zł**



Pokaż projekt w internecie

KR BELCANTO z garażem CE - Projekt domu Belcanto jest kompaktowym, niepodpiwniczonym budynkiem z garażem dostawionym z boku. Symetryczne fasady, centralny portal wejściowy i klasyczne detale nadają mu charakter reprezentacyjnej wolnostojącej willi.