



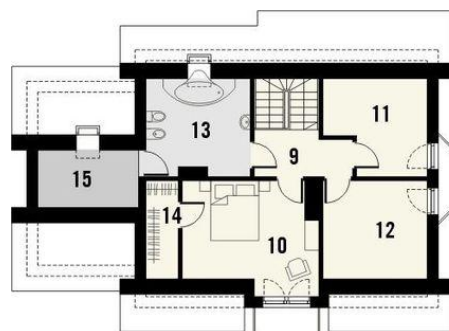
Projekt **KR AROMA z garażem CE (DOM KR3-01)**



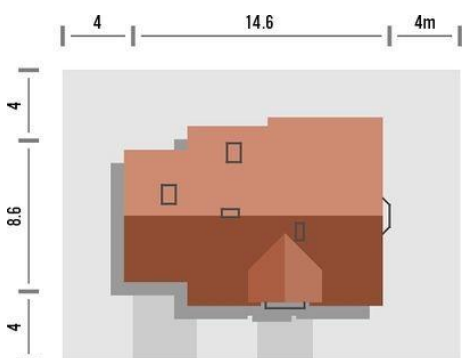
Parter



- Powierzchnia parteru:
1. wiatrołap - 3.9m<sup>2</sup>
  2. pokój dzienny z kuchnią - 31.6m<sup>2</sup>
  3. pokój - 13.0m<sup>2</sup>
  4. hall - 8.4m<sup>2</sup>
  5. łazienka - 3.8m<sup>2</sup>
  6. pom. gospodarcze - 6.2m<sup>2</sup>
  7. spiżarnia - 2.0m<sup>2</sup>
  8. garaż - 19.3m<sup>2</sup>



- Powierzchnia piętra:
9. hall - 4.8m<sup>2</sup>
  10. pokój - 14.7m<sup>2</sup> (17.1m<sup>2</sup>)
  11. pokój - 8.6m<sup>2</sup> (11.9m<sup>2</sup>)
  12. pokój - 10.1m<sup>2</sup> (13.5m<sup>2</sup>)
  13. łazienka - 9.8m<sup>2</sup> (13.1m<sup>2</sup>)
  14. garderoba - 3.1m<sup>2</sup> (4.2m<sup>2</sup>)
  15. strych - (19.3m<sup>2</sup>)



**Informacje**

Wysokość parteru:	<b>2,65 m</b>	Typ zabudowy:	<b>piętrowy</b>
Liczba pokoi:	<b>5</b>	Pow. zabudowy:	<b>111,80 m<sup>2</sup></b>
		Pow. użytkowa:	<b>120,00 m<sup>2</sup></b>
		Kubatura:	<b>622,00 m<sup>3</sup></b>
		Kąt nachylenia dachu:	<b>40,00 °</b>
		Min. szerokość działki:	<b>16,60 m</b>
		Min. długość działki:	<b>22,60 m</b>
		Wysokość budynku:	<b>8,06 m</b>

Cena projektu na dzień 10.03.2021: **2 795,00 zł**



**Pokaż projekt w internecie**

KR AROMA z garażem CE - Projekt domu Aroma jest niepodpiwniczony i występuje w 2 wariantach: z garażem jednostanowiskowym oraz bez garażu. Prosty dach dwuspadowy z lukarną nad wejściem ozdobioną szklaną balustradą. W ścianie bocznej atrakcyjny wykusz jadalni.