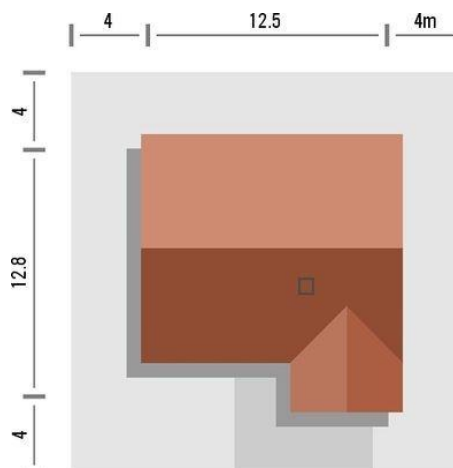
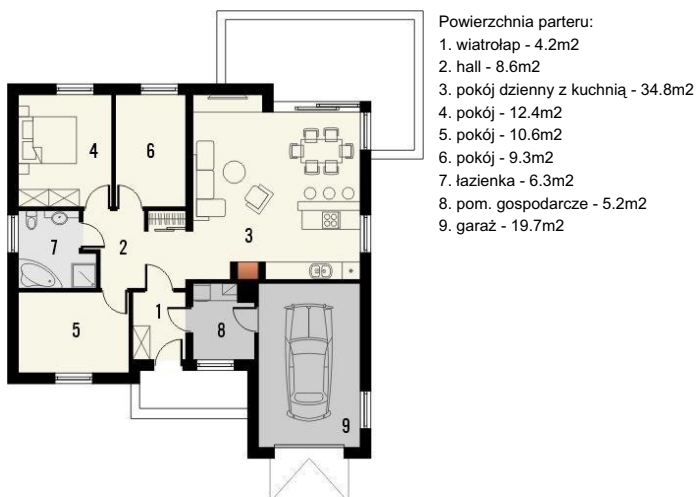




Projekt **KR ANDREA z garażem CE (DOM KR6-27)**



Parter



**Informacje**

Pow. zabudowy:	<b>136,50 m<sup>2</sup></b>
Pow. użytkowa:	<b>91,40 m<sup>2</sup></b>
Kubatura:	<b>613,00 m<sup>3</sup></b>
Kąt nachylenia dachu:	<b>25,00°</b>
Min. szerokość działki:	<b>20,50 m</b>
Min. długość działki:	<b>20,80 m</b>
Wysokość budynku:	<b>5,79 m</b>
Wysokość parteru:	<b>2,65 m</b>

Cena projektu na dzień 11.03.2021: **2 795,00 zł**



**Pokaż projekt w internecie**

KR ANDREA z garażem CE - Andrea jest niedużym domem jednorodzinny o prostej bryle przykrytej dwuspadowym dachem, urozmaiconej wysuniętym garażem w części przedniej. W niewielkiej wnęce pośrodku elewacji frontowej znalazła się reprezentacyjna strefa wejściowa, wyróżniona okładziną z płytek.