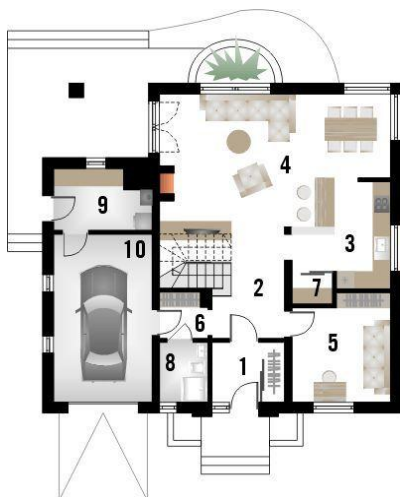




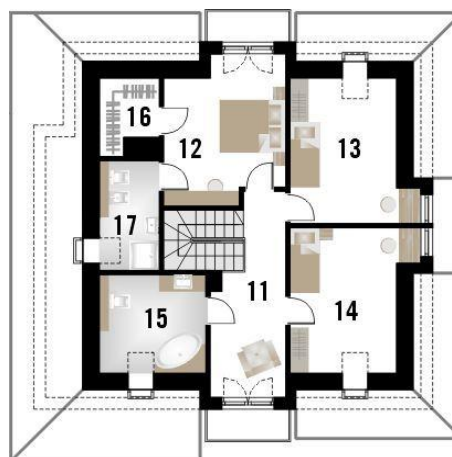
Projekt **KR AMFILADA z garażem CE (DOM KR2-80)**



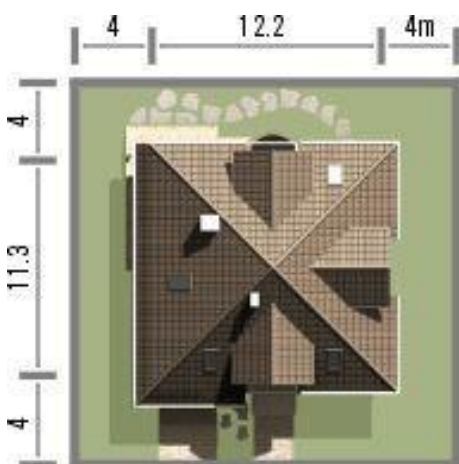
Parter



- Powierzchnia parteru:
1. wiatrołap - 5.1m²
 2. hall - 9.8m²
 3. kuchnia - 11.4m²
 4. pokój dzienny z jadalnią - 31.5m²
 5. pokój - 11.8m²
 6. hall 2 - 2.5m²
 7. spiżarnia - 1.5m²
 8. łazienka - 3.4m²
 9. pom. gospodarcze - 6.4m²
 10. garaż - 19.3m²



- Powierzchnia piętra:
11. hall - 14.3m²
 12. pokój - 15.0m² (16.7m²)
 13. pokój - 12.9m² (20.9m²)
 14. pokój - 12.9m² (20.9m²)
 15. łazienka - 7.5m² (18.5m²)
 16. garderoba - 2.4m² (8.1m²)
 17. łazienka - 4.7m² (11.8m²)



Informacje

Wysokość parteru:	2,65 m	Typ zabudowy:	z poddaszem
Liczba pokoi:	5	Pow. zabudowy:	135,30 m²
		Pow. użytkowa:	153,10 m²
		Kubatura:	776,00 m³
		Kąt nachylenia dachu:	38,00°
		Min. szerokość działki:	19,30 m
		Min. długość działki:	20,20 m
		Wysokość budynku:	8,86 m

Cena projektu na dzień 10.03.2021: **2 695,00 zł**



Pokaż projekt w internecie

KR AMFILADA z garażem CE - Projekt domu Amfilada wyróżnia się stonowaną, nowoczesną kolorystyką oraz dachem czterospadowym z lukarnami ozdobionymi szklanymi balustradami przy balkonach. Duże okna doskonale doświetlają wnętrze domu, a częściowo zadaszony taras łączy je z ogrodem.