



Projekt **KR AMALFI 2 z garażem CE (DOM KR4-34)**

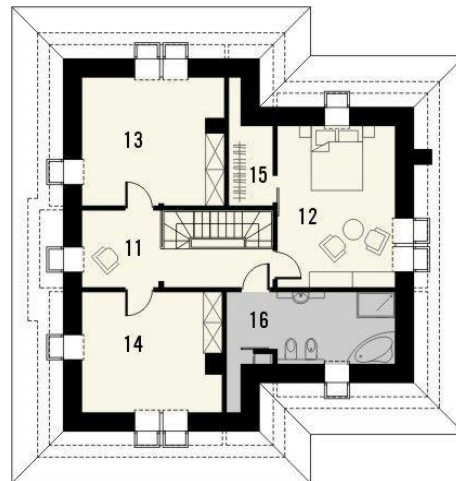


Parter



Powierzchnia parteru:

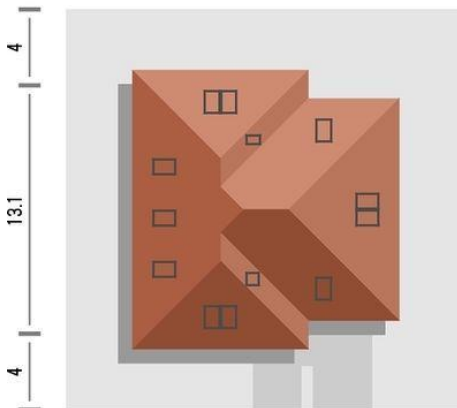
1. wiatrołap - 5.7m²
2. hall - 12.4m²
3. kuchnia - 14.1m²
4. pokój dzienny - 36.3m²
5. pokój - 14.4m²
6. Ą wc - 2.8m²
7. Ą łazienka - 4.0m²
8. Ą spizarnia - 2.0m²
9. pom. gospodarcze - 3.2m²
10. garaż - 19.3m²



Powierzchnia piętra:

11. hall - 11.0m² (15.1m²)
12. pokój - 15.2m² (28.0m²)
13. pokój - 14.4m² (26.8m²)
14. pokój - 12.9m² (25.1m²)
15. garderoba - 2.9m² (7.0m²)
16. łazienka - 9.5m² (22.2m²)

4 | 12.8 | 4m



Informacje

Pow. zabudowy:	150,00 m²
Pow. użytkowa:	160,80 m²
Kubatura:	770,00 m³
Kąt nachylenia dachu:	35,00°
Min. szerokość działki:	20,80 m
Min. długość działki:	21,10 m
Wysokość budynku:	7,82 m
Wysokość parteru:	2,65 m

Cena projektu na dzień 10.03.2021: **2 995,00 zł**



Pokaż projekt w internecie

KR AMALFI 2 z garażem CE - Projekt domu AMALFI 2 to prosty dwukondygnacyjny budynek przekryty dachem czterospadowym. Elewacje są częściowo otynkowane, częściowo pokryte płytkami z kamienia łamanego lub klinkierowymi.