



Projekt **KR ALVIN CE (DOM KR5-95)**



Parter

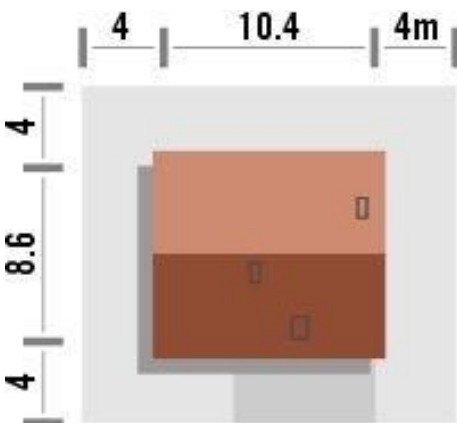
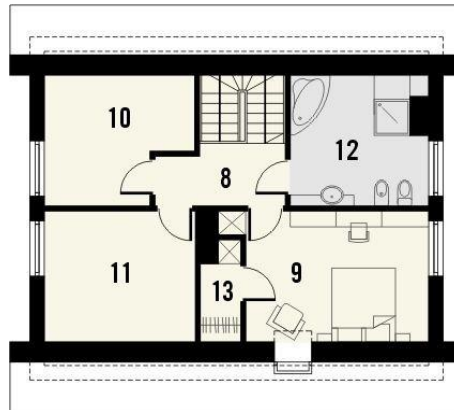
Powierzchnia parteru:

1. wiatrołap - 3.9m²
2. hall - 3.2m²
3. pokój dzienny z kuchnią - 33.3m²
4. wc - 1.5m² (1.8m²)
5. spiżarnia - 1.4m²
6. pom. gospodarcze - 6.2m²
7. garaż - 19.3m²



Powierzchnia piętra:

8. hall - 4.7m²
9. pokój - 13.8m² (18.2m²)
10. pokój - 9.4m² (13.1m²)
11. pokój - 11.0m² (14.7m²)
12. łazienka - 9.6m² (13.0m²)
13. garderoba - 1.9m² (2.9m²)



Informacje

Wysokość parteru:	2,65 m	Typ zabudowy:	z poddaszem
		Pow. zabudowy:	89,10 m²
		Pow. użytkowa:	99,90 m²
		Kubatura:	554,00 m³
		Kąt nachylenia dachu:	40,00 °
		Min. szerokość działki:	16,60 m
		Min. długość działki:	18,40 m
		Wysokość budynku:	8,06 m

Cena projektu na dzień 05.02.2021: **2 595,00 zł**



Pokaż projekt w internecie

KR ALVIN CE - Projekt domu jednorodzinnego KR ALVIN CE przykuwa uwagę ciepłą, pogodną kolorystyką. Dwuspadowy dach pokrywający prostopadłościenną, prostą bryłę budynku to ekonomiczne i popularne rozwiązanie. Wejście znalazło się w niedużej wnęce.