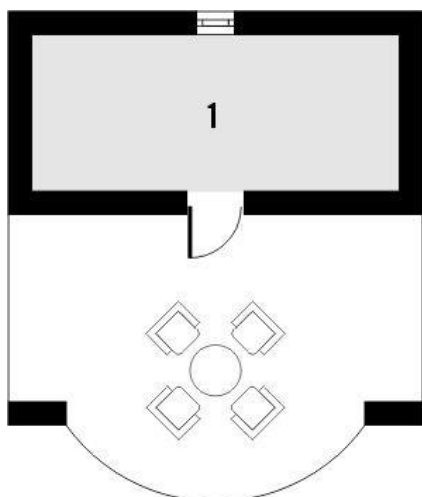




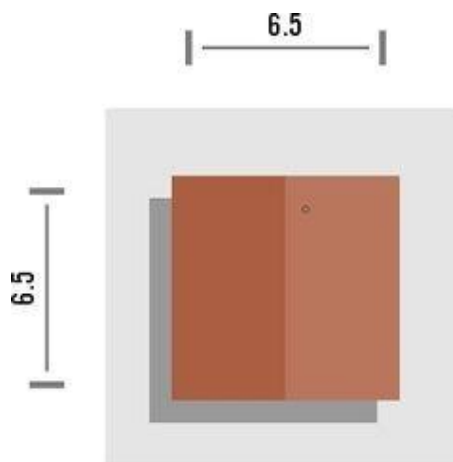
Projekt **KR ALTANA 1 CE (ALTANA KR3-86)**



Parter



Powierzchnia parteru:  
1. pom. gospod. - 14.2m<sup>2</sup>



**Informacje**

Pow. zabudowy:	<b>42,00 m<sup>2</sup></b>
Pow. użytkowa:	<b>14,20 m<sup>2</sup></b>
Kubatura:	<b>76,00 m<sup>3</sup></b>
Kąt nachylenia dachu:	<b>40,00°</b>
Wysokość budynku:	<b>4,87 m</b>
Wysokość parteru:	<b>2,95 m</b>

Cena projektu na dzień 09.09.2020: **470,00 zł**



**Pokaż projekt w internecie**

KR ALTANA 1 CE - Budynek niepodpiwniczony, parterowy. Urocza altana z przestronnym tarasem wejściowym. Bardzo ekonomiczny budynek bez stropu z częściowo skośnymi połaciami dachu wewnątrz. Dokumentacja dostępna również w odbiciu lustrzanym.