



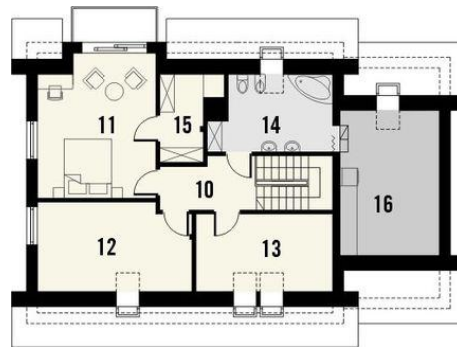
Projekt **KR AKWARELA z garażem CE (DOM KR4-90)**



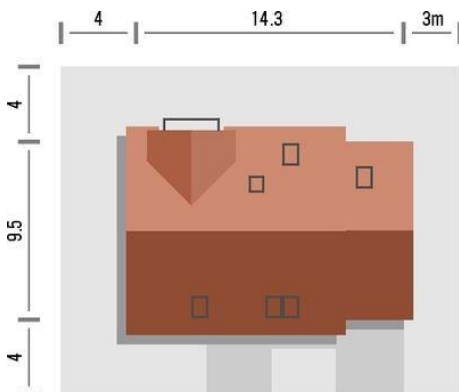
Parter



- Powierzchnia parteru:
1. wiatrołap - 4.5m²
 2. hall - 15.8m²
 3. kuchnia - 10.5m²
 4. pokój dzienny z jadalnią - 29.1m²
 5. pokój - 11.6m²
 6. łazienka - 4.0m²
 7. pom. gospodarcze - 4.9m²
 8. garaż - 19.6m²
 9. pom. gospodarcze - 6.0m²



- Powierzchnia piętra:
10. hall - 5.4m²
 11. pokój - 18.3m² (19.6m²)
 12. pokój - 13.4m² (19.0m²)
 13. pokój - 10.4m² (15.4m²)
 14. łazienka - 8.7m² (12.5m²)
 15. garderoba - 4.2m² (6.5m²)
 16. strych / pralnia - 16.5m² (26.0m²)



Informacje

Pow. zabudowy:	131,80 m²
Pow. użytkowa:	146,80 m²
Kubatura:	750,00 m³
Kąt nachylenia dachu:	40,00 °
Min. szerokość działki:	17,50 m
Min. długość działki:	21,30 m
Wysokość budynku:	8,34 m
Wysokość parteru:	2,65 m

Cena projektu na dzień 12.03.2021: **2 795,00 zł**

 **Pokaż projekt w internecie**

KR AKWARELA z garażem CE - Akwarela jest projektem dużego domu jednorodzinnego krytego dachem stromym. Na fragmentach elewacji zastosowano tynk w kontrastującym fioletowym kolorze. Uwagę przykuwa obłożona drewnem, malownicza lukarna, którą przewidziano od strony ogrodu.