



Projekt **KP Patrycja CE (DOM KT4-85)**



Piwnica

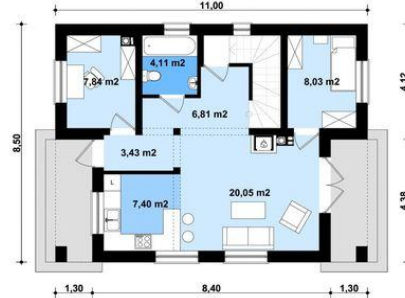


Parter



Powierzchnia piwnicy:

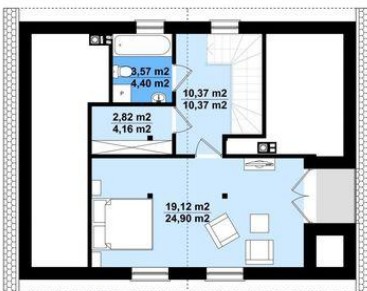
1. kotłownia - 7,84m²,
2. korytarz - 16,20m²,
3. pom. gospodarcze - 8,03m²,
4. pom. gospodarcze - 10,18m²,
5. pom. gospodarcze - 20,05m².



Powierzchnia parteru:

1. wiatrołap - 3,43m²,
2. gabinet - 7,84m²,
3. łazienka - 4,11m²,
4. korytarz - 6,81m²,
5. pokój - 8,03m²,
6. salon - 20,05m²,
7. kuchnia - 7,40m².

Poddasze



Powierzchnia poddasza:

1. korytarz - 10,37m² (10,37m²),
2. łazienka - 3,57m² (4,40m²),
3. garderoba - 2,82m² (4,16m²),
4. sypialnia - 19,12m² (24,90m²).

Informacje

Typ zabudowy:	z poddaszem
Pow. zabudowy:	93,50 m²
Pow. użytkowa:	93,75 m²
Kubatura:	762,90 m³
Kąt nachylenia dachu:	37,00°
Min. szerokość działki:	19,00 m
Min. długość działki:	16,50 m

Cena projektu na dzień 12.03.2021: **2 590,00 zł**



Pokaż projekt w internecie

KP Patrycja CE - Projekt budynku mieszkalnego, jednorodzinnego, parterowego, podpiwniczego z poddaszem użytkowym. Do projektu dołączone jest zestawienie: stali, więźby dachowej oraz stolarki drzwiowej i okiennej, jak również bezpłatna zgoda na dokonanie zmian..