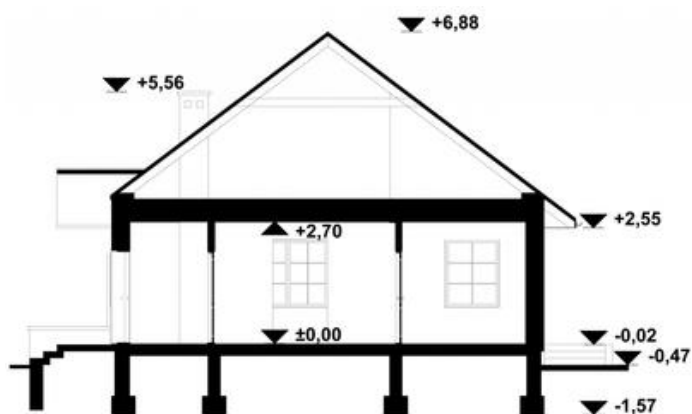
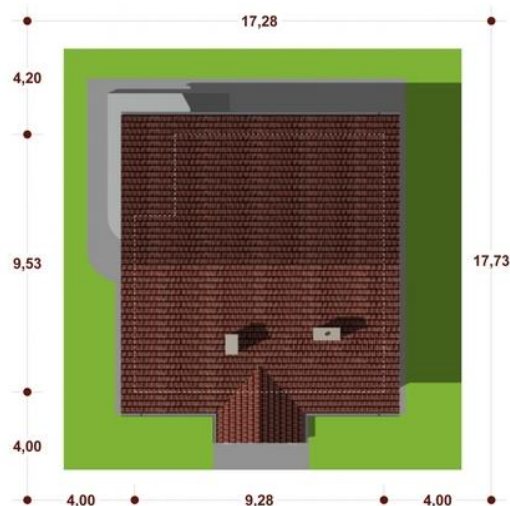
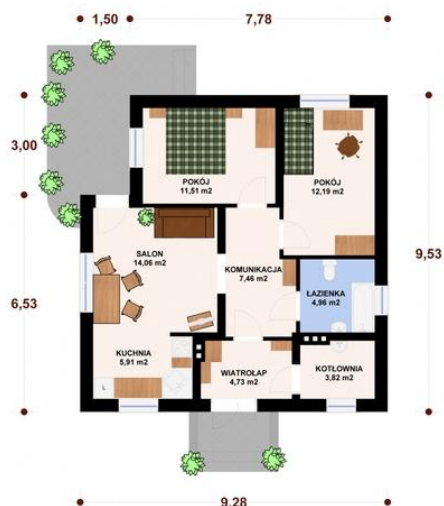




Projekt **KP Irena CE (DOM KT1-98)**



Informacje

Typ zabudowy:	parterowy
Pow. zabudowy:	89,93 m ²
Pow. użytkowa:	64,64 m ²
Kąt nachylenia dachu:	30,00°
Min. szerokość działki:	17,28 m
Min. długość działki:	17,73 m
Wysokość budynku:	6,88 m
Liczba pokoi:	3

Cena projektu na dzień 15.11.2018: **1 930,00 zł**



Pokaż projekt w internecie

KP Irena CE - IRENA PROJEKT: Projekt budynku mieszkalnego, jednorodzinne, parterowe, niepodpiwniczonego. Do projektu dołączone jest zestawienie: stali, więźby dachowej oraz stolarki drzwiowej i okiennej, jak również bezpłatna zgoda na dokonanie zmian.