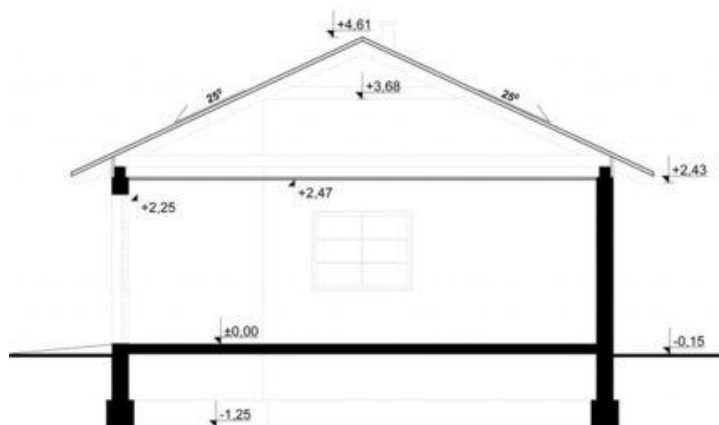
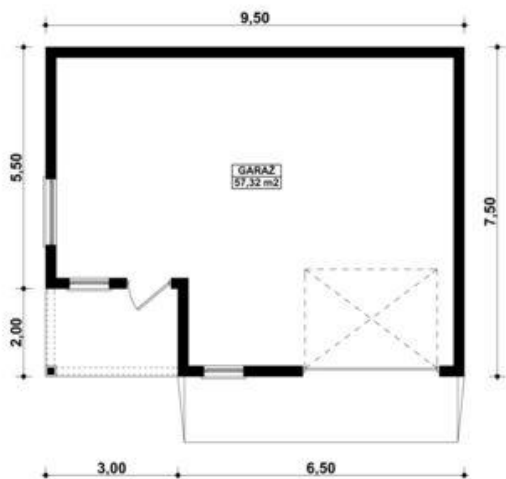




Projekt **KP G86 - Budynek garażowy CE (GARAŻ KT1-80)**



Informacje

Typ zabudowy:	garaż
Pow. zabudowy:	71,25 m ²
Pow. użytkowa:	57,32 m ²
Kubatura:	264,90 m ³
Kąt nachylenia dachu:	25,00°
Min. szerokość działki:	17,50 m
Min. długość działki:	15,50 m
Wysokość budynku:	4,61 m

Cena projektu na dzień 09.09.2020: **749,00 zł**



Pokaż projekt w internecie

KP G86 - Budynek garażowy CE - G86 - Budynek garażowy PROJEKT: Projekt garażu jednoznaczynowego, parterowego, niepodpiwniczonego, przeznaczonego dla samochodów osobowych. Do projektu dołączone jest zestawienie: stali, więzby dachowej oraz stolarki drzwiowej i okiennej, jak również bezpłatna zgoda na dokonanie zmian.