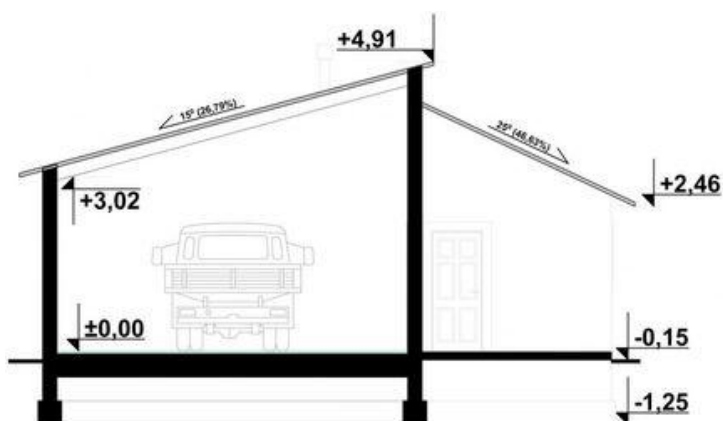
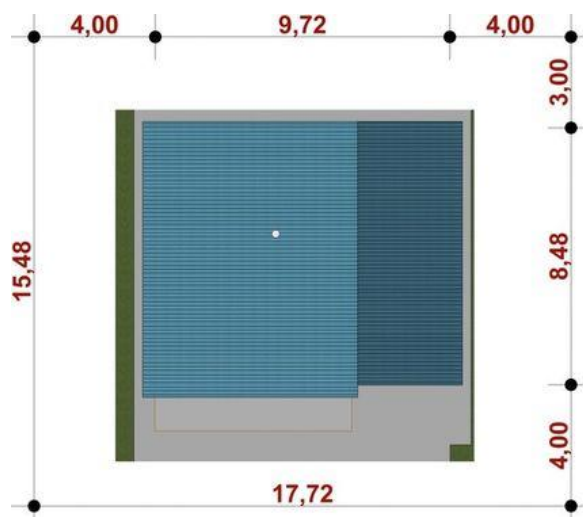
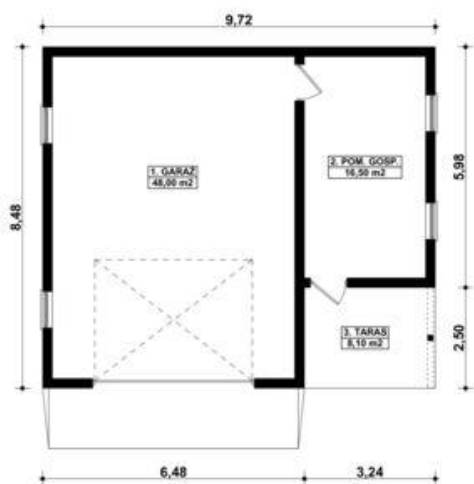




Projekt **KP G79 - Budynek garażowo - gospodarczy CE (BUDYNEK KT1-62)**



Informacje

| | |
|-----------------------|-----------------------|
| Typ zabudowy: | garaż |
| Pow. zabudowy: | 81,84 m ² |
| Pow. użytkowa: | 64,50 m ² |
| Kubatura: | 326,90 m ³ |
| Kąt nachylenia dachu: | 1525,00 ° |
| Wysokość budynku: | 4,91 m |

Cena projektu na dzień 25.02.2021: **749,00 zł**



Pokaż projekt w internecie

KP G79 - Budynek garażowo - gospodarczy CE - G79 - Budynek garażowo - gospodarczy PROJEKT: Projekt garażu jednoznaczowego, parterowego, niepodpiwniczonego, przeznaczonego dla samochodów dostawczych z pomieszczeniem gospodarczym.