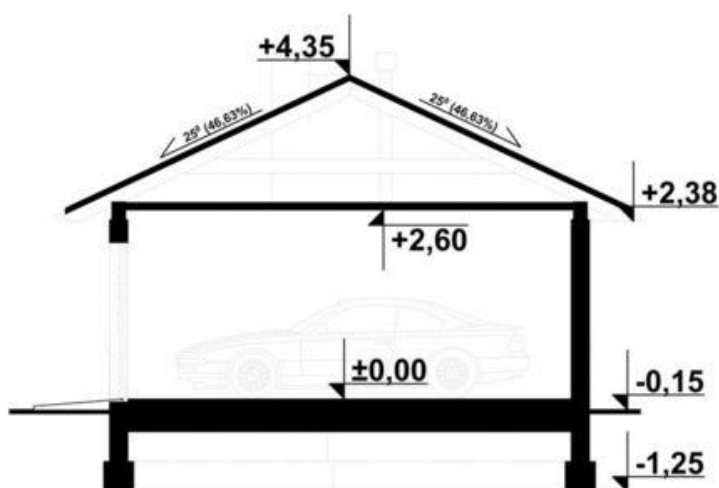
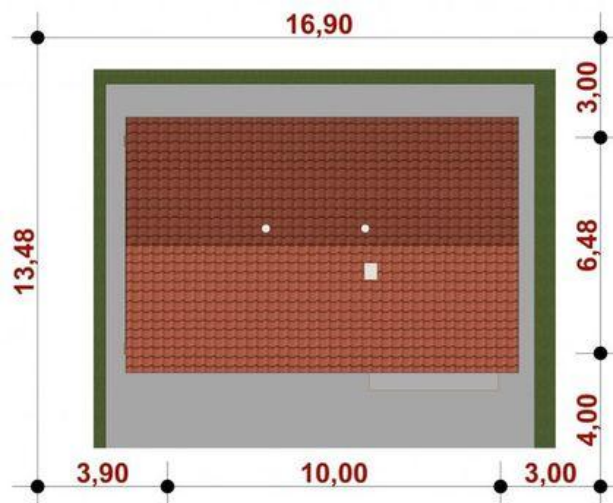
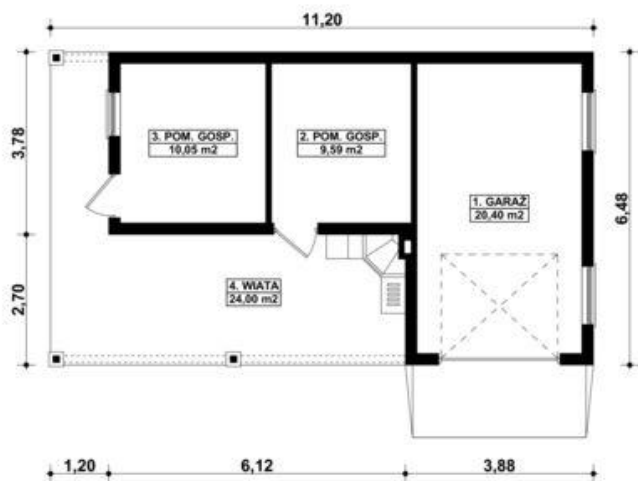




Projekt **KP G68 - Budynek garażowo - gospodarczy CE (BUDYNEK KT1-57)**



Informacje

Typ zabudowy:	garaż
Pow. zabudowy:	72,58 m ²
Pow. użytkowa:	40,04 m ²
Kubatura:	269,60 m ³
Kąt nachylenia dachu:	25,00°
Min. szerokość działki:	17,00 m
Min. długość działki:	13,48 m
Wysokość budynku:	4,35 m

Cena projektu na dzień 28.05.2021: **790,00 zł**



Pokaż projekt w internecie

KP G68 - Budynek garażowo - gospodarczy CE - G68 - Budynek garażowo - gospodarczy PROJEKT: Projekt garażu jednostanowiskowego, parterowego, niepodpiwniczonego, przeznaczonego dla samochodów osobowych z dwoma pomieszczeniami gospodarczymi i wiatą z kominkiem.