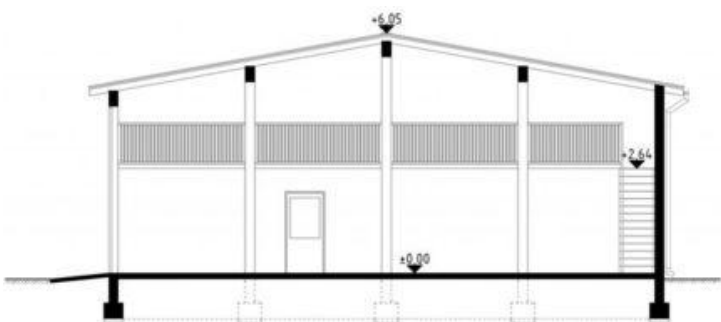
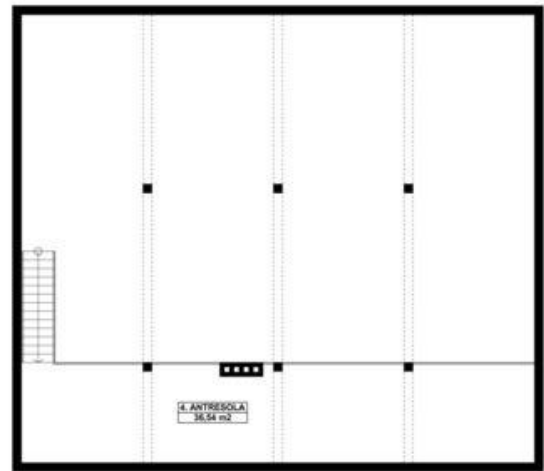
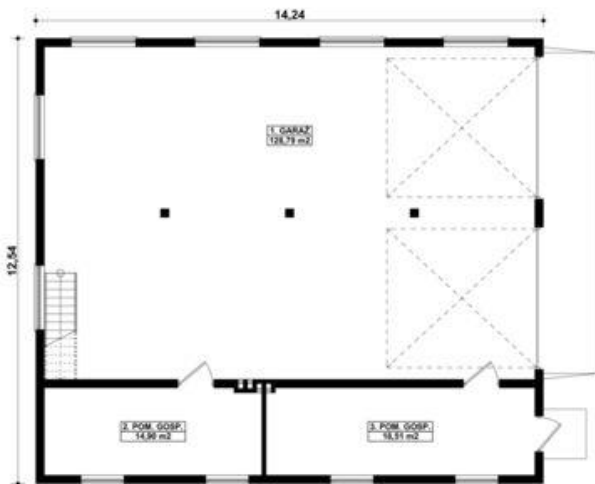




Projekt **KP G53 - Budynek garażowo - gospodarczy CE (GARAŻ KT1-53)**



**Informacje**

Typ zabudowy:	garaż
Pow. zabudowy:	178,57 m <sup>2</sup>
Pow. użytkowa:	198,74 m <sup>2</sup>
Kubatura:	993,60 m <sup>3</sup>
Kąt nachylenia dachu:	10,00°
Min. szerokość działki:	22,24 m
Min. długość działki:	20,54 m
Wysokość budynku:	6,05 m

Cena projektu na dzień 25.02.2021: **1 850,00 zł**



**Pokaż projekt w internecie**

KP G53 - Budynek garażowo - gospodarczy CE - G53 - Budynek garażowo - gospodarczy PROJEKT: Projekt garażu dwustanowiskowego, parterowego, niepodpiwniczonego, przeznaczonego dla samochodów ciężarowych z dwoma pomieszczeniami gospodarczymi i antresolą.