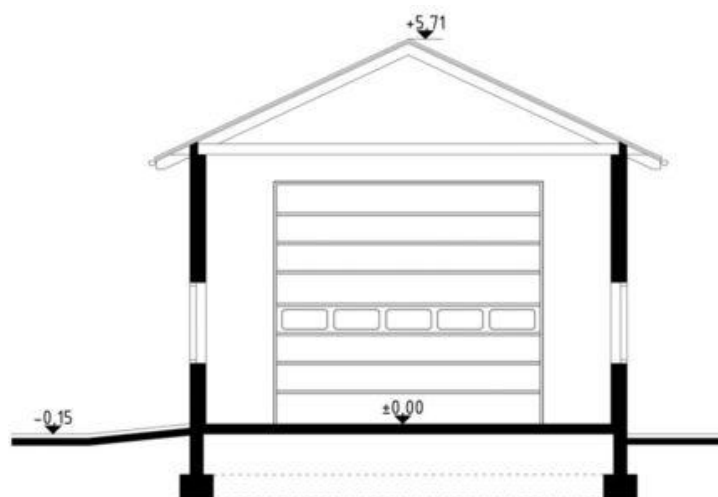
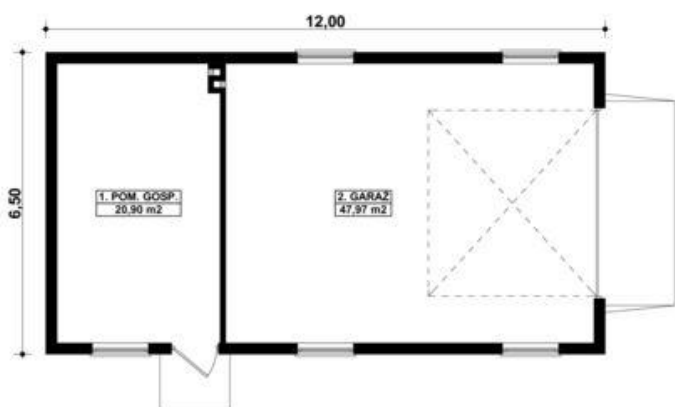




Projekt **KP G50 - Budynek garażowo - gospodarczy CE (BUDYNEK KT1-93)**



Informacje

Typ zabudowy:	garaż
Pow. zabudowy:	78,00 m ²
Pow. użytkowa:	68,87 m ²
Kubatura:	399,80 m ³
Kąt nachylenia dachu:	25,00 °
Wysokość budynku:	5,71 m

Cena projektu na dzień 25.02.2021: **950,00 zł**



Pokaż projekt w internecie

KP G50 - Budynek garażowo - gospodarczy CE - G50 - Budynek garażowo - gospodarczy PROJEKT: Projekt garażu jednoznaczowego, parterowego, niepodpiwniczonego, przeznaczonego dla samochodów dostawczych z pomieszczeniem gospodarczym.