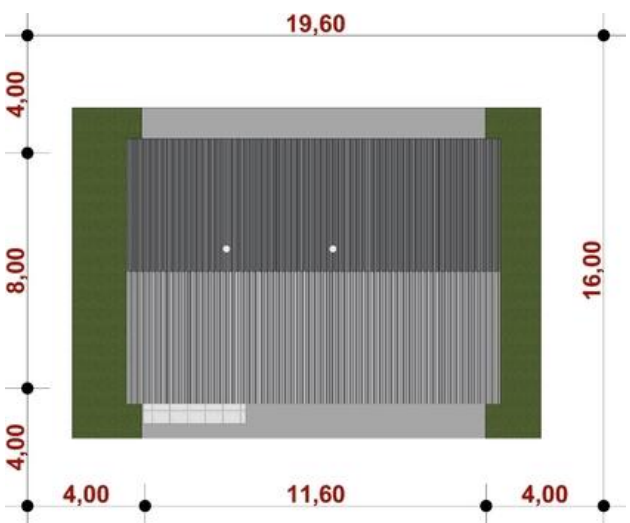
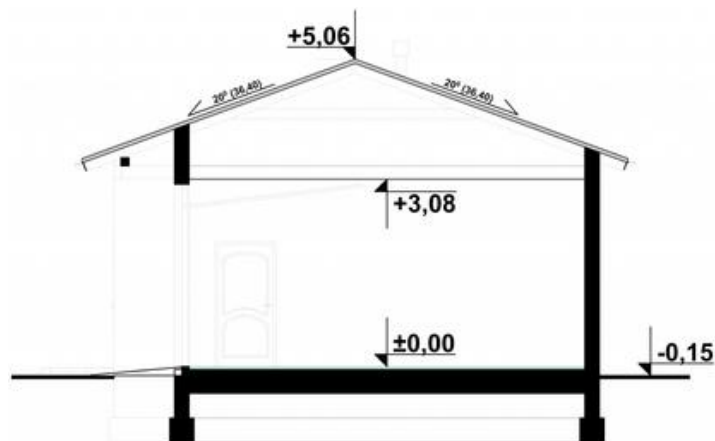
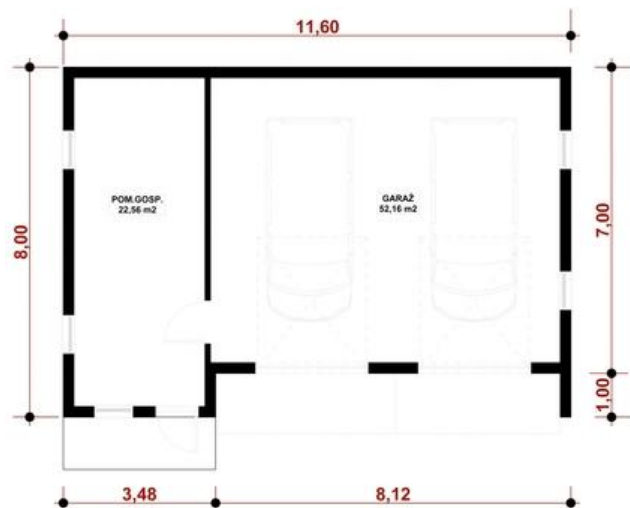




Projekt **KP G47 CE (BUDYNEK KT1-52)**



Informacje

Typ zabudowy:	garaż
Pow. zabudowy:	84,92 m ²
Pow. użytkowa:	74,72 m ²
Kubatura:	376,00 m ³
Kąt nachylenia dachu:	20,00°
Min. szerokość działki:	16,00 m
Min. długość działki:	19,60 m
Wysokość budynku:	5,06 m

Cena projektu na dzień 16.11.2018: **790,00 zł**



Pokaż projekt w internecie

KP G47 CE - G47 - Budynek garażowo - gospodarczy PROJEKT: Projekt garażu dwustanowiskowego, parterowego, niepodpiwniczonego, przeznaczonego dla samochodów dostawczych z pomieszczeniem gospodarczym.