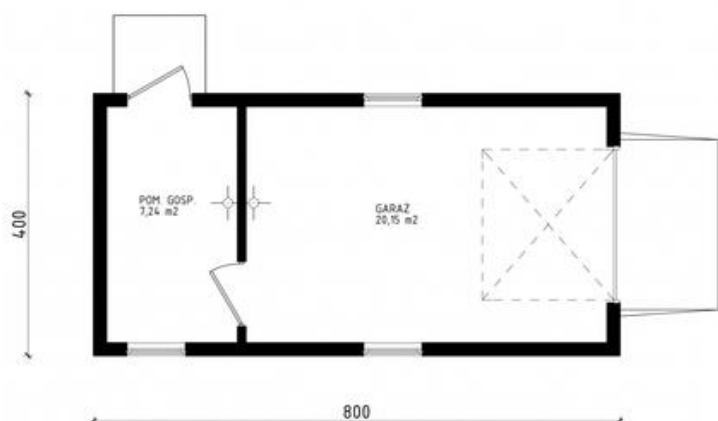




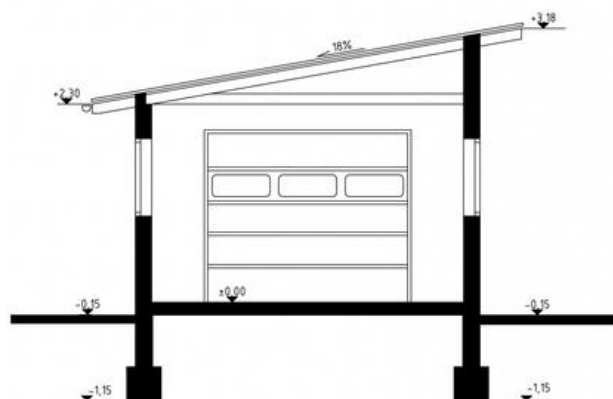
Projekt **KP G37 CE (GARAŻ KT1-94)**



RZUT PRZYZIEMIA



PRZEKRÓJ I - I 1 : 50



Informacje

Typ zabudowy:	garaż
Pow. zabudowy:	32,00 m ²
Pow. użytkowa:	27,39 m ²
Kąt nachylenia dachu:	10,00 °
Min. szerokość działki:	15,00 m
Min. długość działki:	12,00 m
Wysokość budynku:	3,18 m

Cena projektu na dzień 15.11.2018: **399,00 zł**



Pokaż projekt w internecie

KP G37 CE - G37 - Budynek garażowo - gospodarczy PROJEKT: Projekt garażu jednostanowiskowego, parterowego, niepodpiwniczonego, przeznaczonego dla samochodów osobowych z pomieszczeniem gospodarczym.