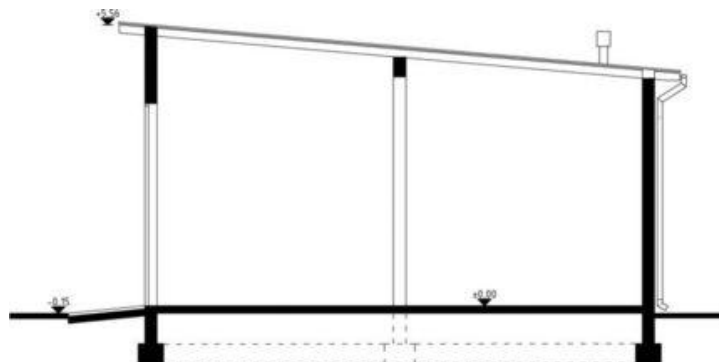
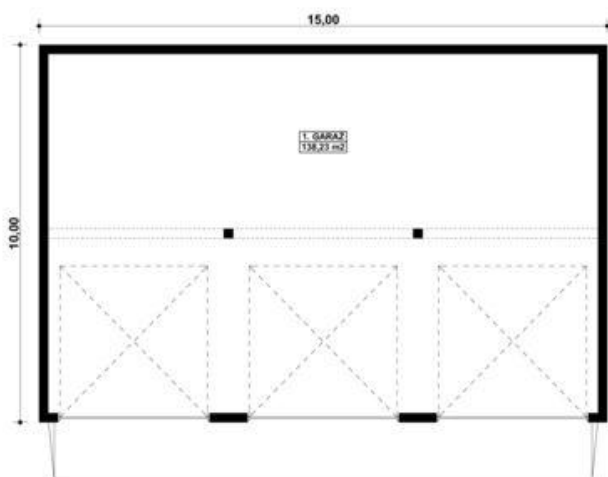




Projekt **KP G35 - Budynek garażowy CE (GARAŻ KT1-24)**



**Informacje**

Typ zabudowy:	garaż
Pow. zabudowy:	150,00 m <sup>2</sup>
Pow. użytkowa:	138,23 m <sup>2</sup>
Kubatura:	802,50 m <sup>3</sup>
Kąt nachylenia dachu:	5,00°
Min. szerokość działki:	21,00 m
Min. długość działki:	17,00 m
Wysokość budynku:	5,56 m

Cena projektu na dzień 10.03.2021: **980,00 zł**



**Pokaż projekt w internecie**

KP G35 - Budynek garażowy CE - G35 - Budynek garażowy PROJEKT: Projekt garażu trzystanowiskowego, parterowego, niepodpiwniczonego, przeznaczonego dla samochodów dostawczych. Do projektu dołączone jest zestawienie: stali, więźby dachowej oraz stolarki drzwiowej, jak również bezpłatna zgoda na dokonanie zmian.