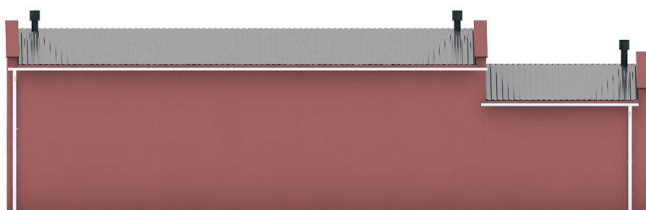
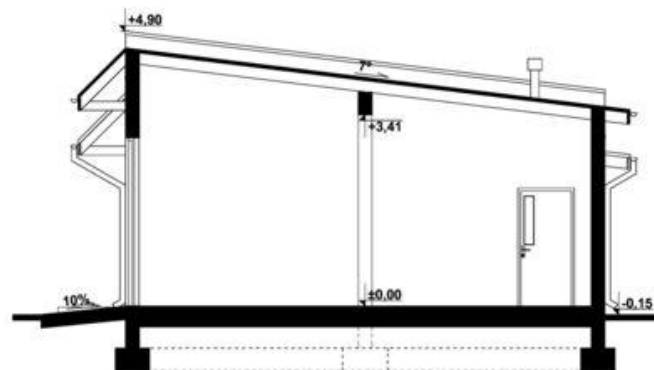
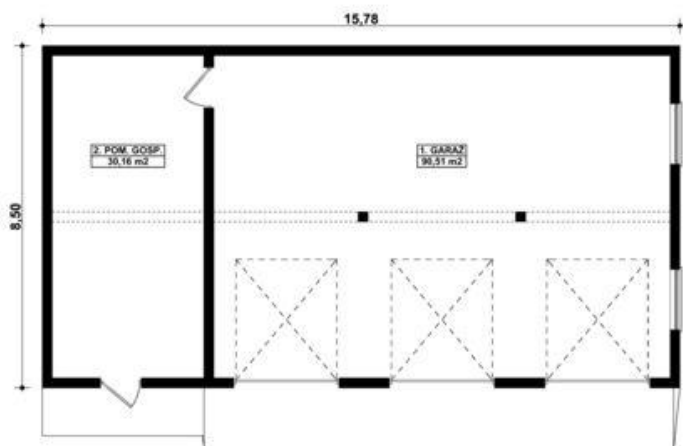




Projekt **KP G349 - Budynek garażowo - gospodarczy CE (DOM KT5-25)**



Informacje

Pow. zabudowy:	134,13 m2
Pow. użytkowa:	120,67 m2
Kubatura:	541,70 m3
Kąt nachylenia dachu:	7,00°

Cena projektu na dzień 11.09.2020: **1 290,00 zł**



Pokaż projekt w internecie

KP G349 - Budynek garażowo - gospodarczy CE - G349 - Budynek garażowo - gospodarczy PROJEKT: Projekt garażu trzystanowiskowego, parterowego, niepodpiwniczonego, przeznaczonego dla samochodów dostawczych z pomieszczeniem gospodarczym.