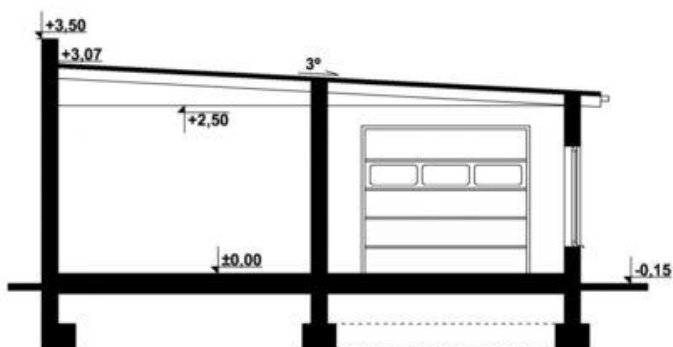
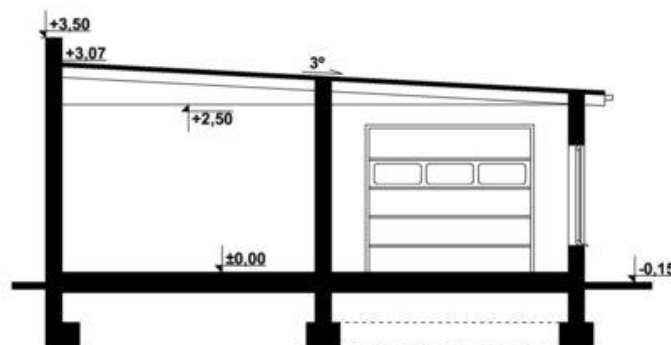
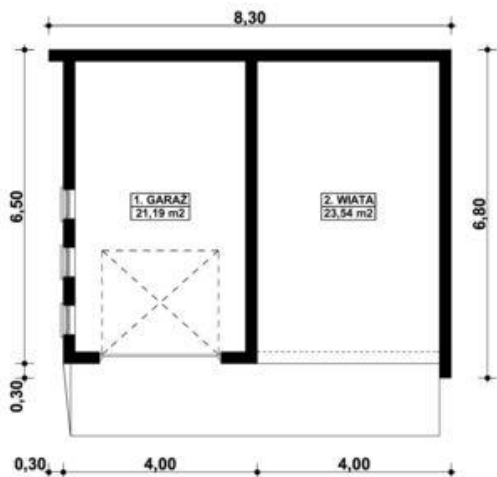




Projekt **KP G333 - Budynek garażowy z wiatą CE (GARAŻ KT4-74)**



Informacje

Typ zabudowy:	garaż
Pow. zabudowy:	52,14 m ²
Pow. użytkowa:	21,19 m ²
Kubatura:	162,30 m ³
Kąt nachylenia dachu:	3,00 °

Cena projektu na dzień 12.03.2021: **990,00 zł**



Pokaż projekt w internecie

KP G333 - Budynek garażowy z wiatą CE - G333 - Budynek garażowy z wiatą PROJEKT: Projekt garażu jednostanowiskowego, parterowego, niepodpiwniczonego, przeznaczonego dla samochodów osobowych z wiatą.