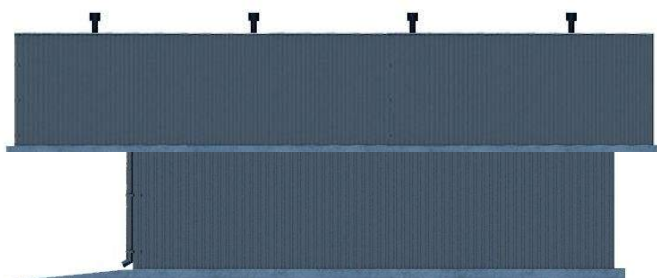
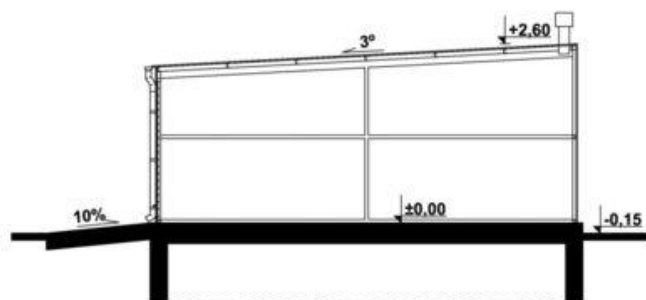
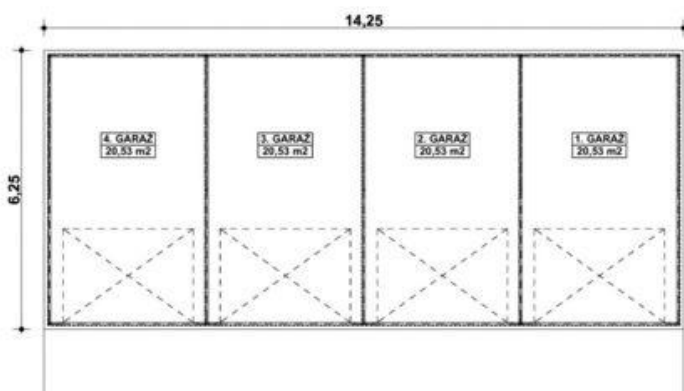




Projekt **KP G328- Budynek garażowy CE (GARAŻ KT4-69)**



Informacje

Typ zabudowy:	parterowy
Pow. zabudowy:	89,06 m ²
Pow. użytkowa:	82,12 m ²
Kubatura:	225,30 m ³
Kąt nachylenia dachu:	3,00°

Cena projektu na dzień 27.02.2021: **800,00 zł**



Pokaż projekt w internecie

KP G328- Budynek garażowy CE - G328- Budynek garażowy PROJEKT: Projekt garażu czterostanowiskowego, parterowego, niepodpiwniczonego, przeznaczonego dla samochodów osobowych. Do projektu dołączone jest zestawienie: stali, stolarki drzwiowej, jak również bezpłatna zgoda na dokonanie zmian.