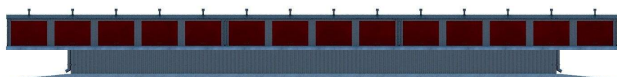
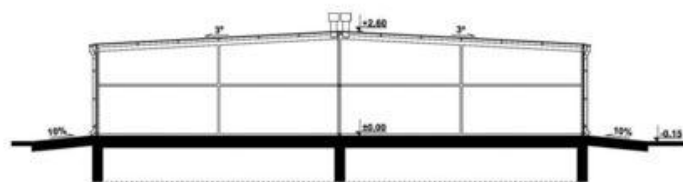
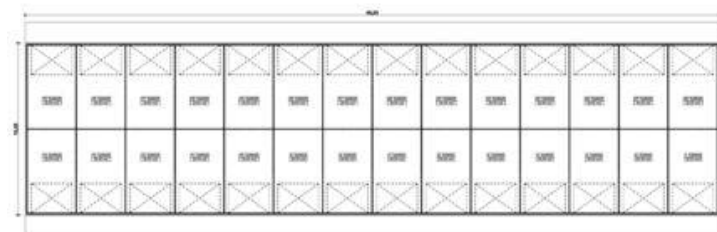
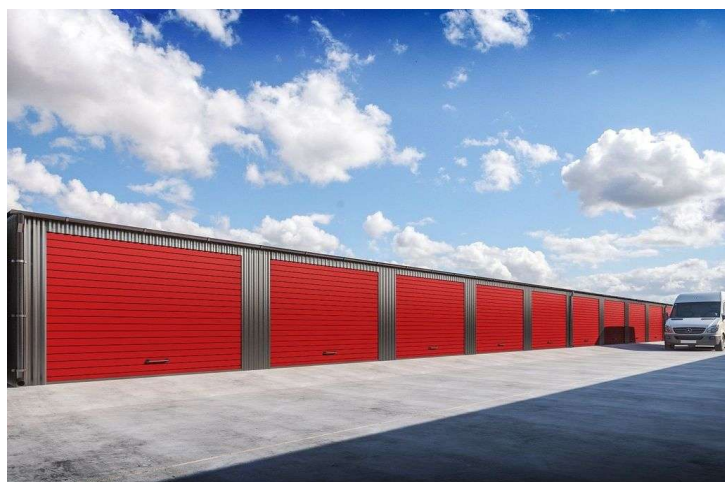




Projekt **KP G327 - Budynek garażowy CE (GARAŻ KT4-66)**



**Informacje**

Typ zabudowy:	garaż
Pow. zabudowy:	603,31 m <sup>2</sup>
Pow. użytkowa:	574,84 m <sup>2</sup>
Kubatura:	1544,50 m <sup>3</sup>
Kąt nachylenia dachu:	3,00°

Cena projektu na dzień 12.03.2021: **2 800,00 zł**



**Pokaż projekt w internecie**

KP G327 - Budynek garażowy CE - G327- Budynek garażowy PROJEKT: Projekt garażu dwudziestościanowiskowego, parterowego, niepodpiwniczonego, przeznaczonego dla samochodów osobowych. Do projektu dołączone jest zestawienie: stali, stolarki drzwiowej, jak również bezpłatna zgoda na dokonanie zmian.