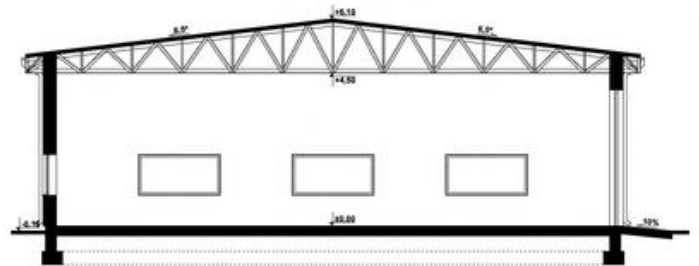
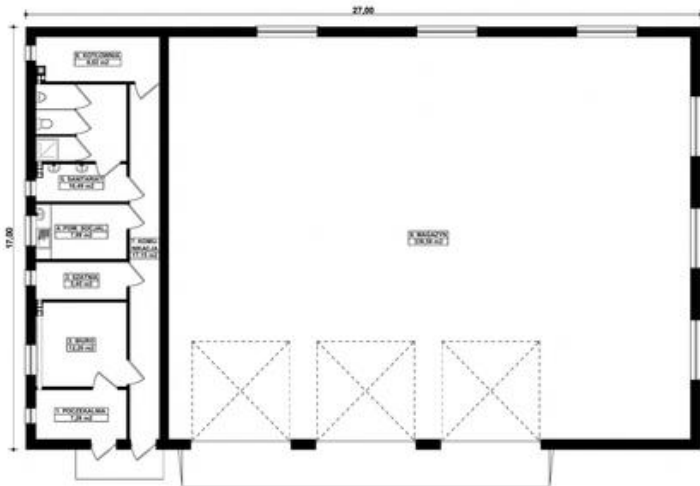




Projekt **KP G325 - Budynek magazynowo-biurowy CE (GARAŻ KT4-63)**



Informacje

Typ zabudowy:	garaż
Pow. zabudowy:	459,00 m ²
Pow. użytkowa:	413,74 m ²
Kubatura:	2641,10 m ³
Kąt nachylenia dachu:	6,50°

Cena projektu na dzień 15.11.2018: **4 200,00 zł**



Pokaż projekt w internecie

KP G325 - Budynek magazynowo-biurowy CE - G325 - Budynek magazynowo-biurowy.