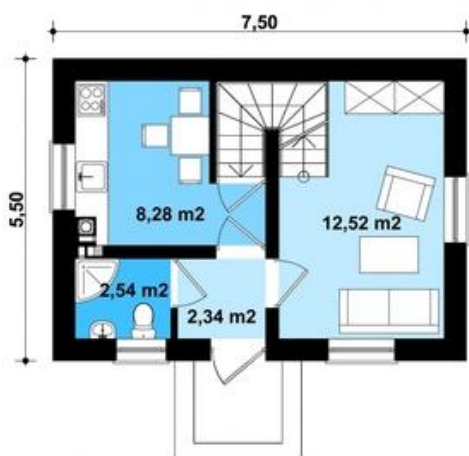
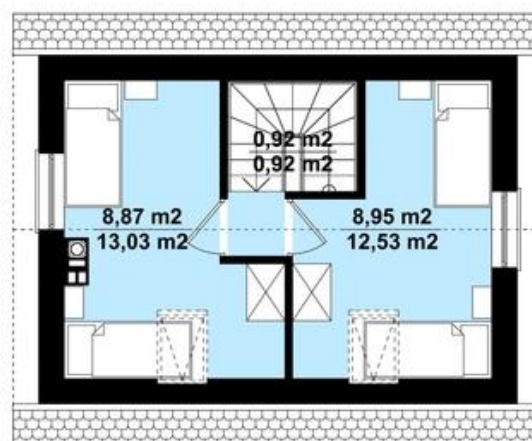
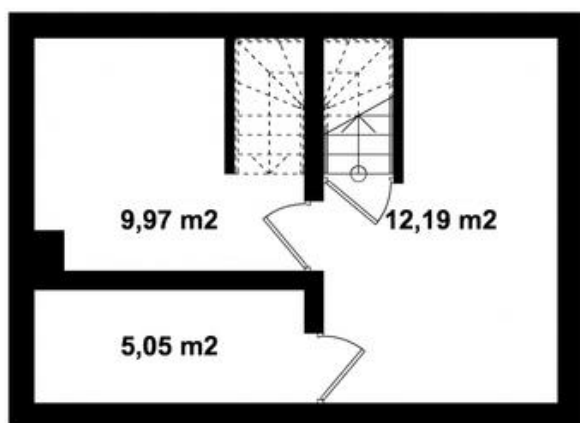




Projekt **KP G320 CE (DOM KT4-55)**



**Informacje**

Typ zabudowy:	z poddaszem
Pow. zabudowy:	41,25 m2
Pow. użytkowa:	41,15 m2
Kubatura:	328,20 m3
Kąt nachylenia dachu:	40,00°
Wysokość budynku:	6,44 m

Cena projektu na dzień 27.02.2021: **1 490,00 zł**



**Pokaż projekt w internecie**

KP G320 CE - G320 - Budynek letniskowy. Budynek rekreacji indywidualnej. PROJEKT: Projekt budynku letniskowego, parterowego, podpiwniczonego, z poddaszem użytkowym, pokojem wypoczynkowym, aneksem kuchennym, dwoma pokojami, łazienką i trzema pomieszczeniem gospodarczym.