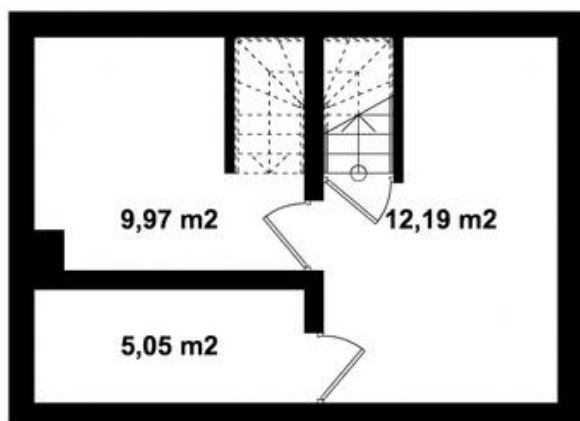
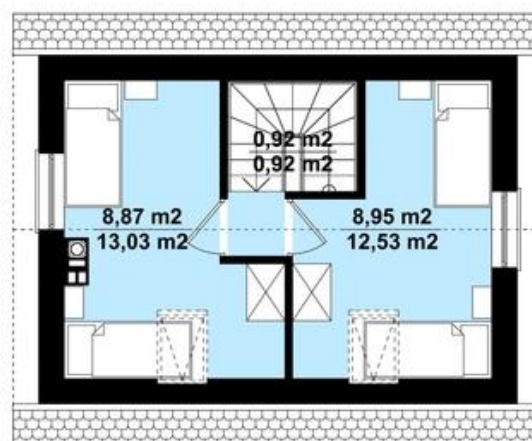
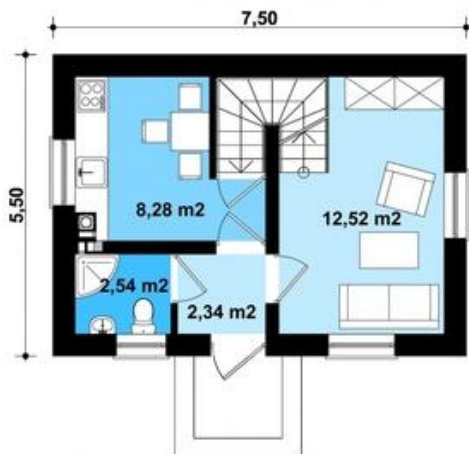




Projekt **KP G320 - Budynek rekreacji indywidualnej CE (DOM KT4-53)**



**Informacje**

Typ zabudowy:	z poddaszem
Pow. zabudowy:	41,25 m2
Pow. użytkowa:	41,15 m2
Kubatura:	328,20 m3
Kąt nachylenia dachu:	40,00°

Cena projektu na dzień 15.11.2018: **1 490,00 zł**

 **Pokaż projekt w internecie**

KP G320 - Budynek rekreacji indywidualnej CE - G320 - Budynek letniskowy PROJEKT: Projekt budynku letniskowego, parterowego, podpiwniczonego, z poddaszem użytkowym, pokojem wypoczynkowym, aneksem kuchennym, dwoma pokojami, łazienką i trzema pomieszczeniem gospodarczym.