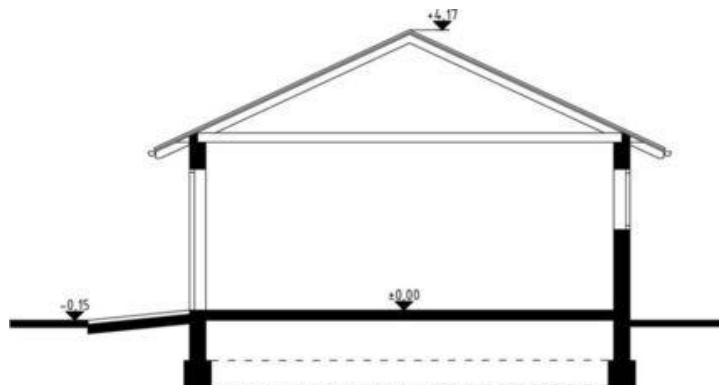
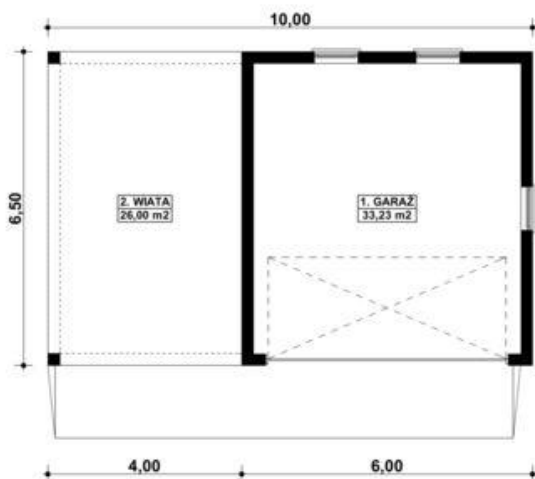




Projekt **KP G31 - Budynek garażowy z wiatą CE (BUDYNEK KT1-38)**



Informacje

Typ zabudowy:	parterowy
Pow. zabudowy:	65,00 m ²
Pow. użytkowa:	33,23 m ²
Kubatura:	235,40 m ³
Kąt nachylenia dachu:	25,00°
Min. szerokość działki:	17,00 m
Min. długość działki:	14,50 m
Wysokość budynku:	4,17 m

Cena projektu na dzień 09.09.2020: **749,00 zł**



Pokaż projekt w internecie

KP G31 - Budynek garażowy z wiatą CE - G31 - Budynek garażowy z wiatą PROJEKT: Projekt garażu dwustanowiskowego, parterowego, niepodpiwniczonego, przeznaczonego dla samochodów osobowych, z wiatą.