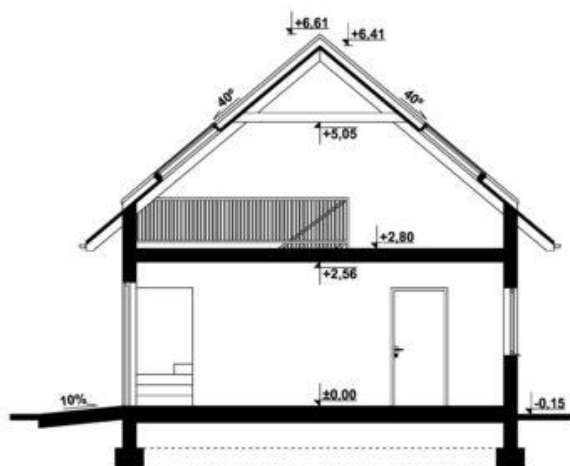
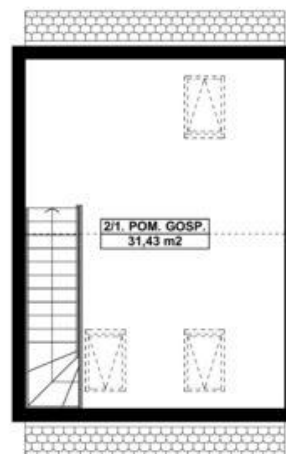
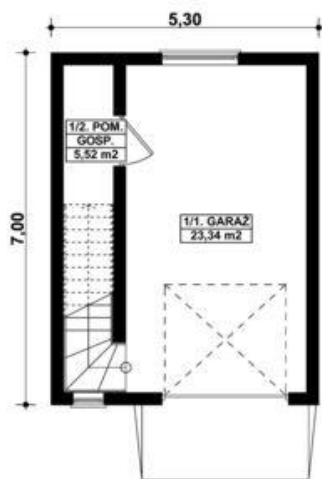




Projekt **KP G309 - Budynek garażowo - gospodarczy CE (GARAŻ KT4-39)**



Informacje

Typ zabudowy:	parterowy
Pow. zabudowy:	37,10 m ²
Pow. użytkowa:	60,29 m ²
Kubatura:	40,00 m ³
Kąt nachylenia dachu:	189,60 °

Cena projektu na dzień 09.09.2020:

790,00 zł



Pokaż projekt w internecie

KP G309 - Budynek garażowo - gospodarczy CE - G309 - Budynek garażowo - gospodarczy PROJEKT: Projekt garażu jednoznaczowego, piętrowego, przeznaczonego dla samochodów osobowych z dwoma pomieszczeniami gospodarczymi.