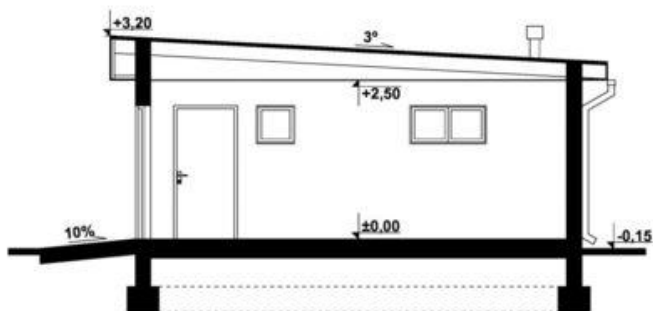
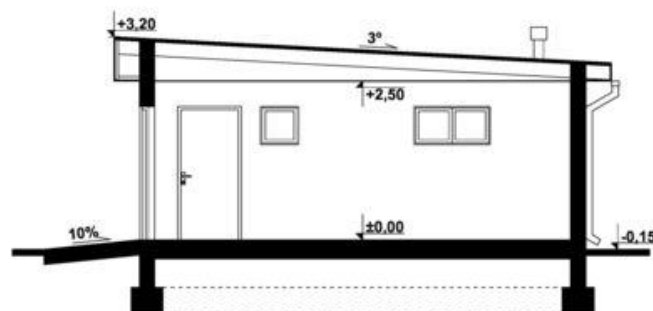
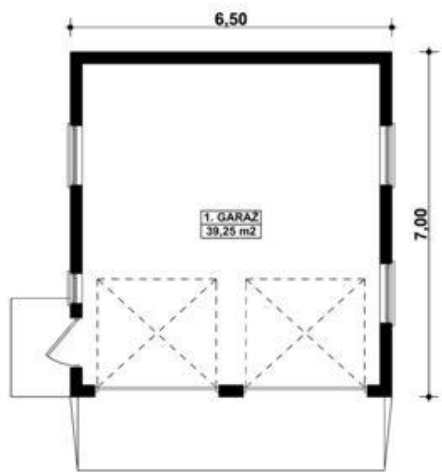




Projekt **KP G306 - Budynek garażowy CE (GARAŻ KT4-40)**



**Informacje**

Typ zabudowy:	parterowy
Pow. zabudowy:	45,50 m <sup>2</sup>
Pow. użytkowa:	39,25 m <sup>2</sup>
Kubatura:	140,70 m <sup>3</sup>
Kąt nachylenia dachu:	3,00 °

Cena projektu na dzień 09.09.2020: **790,00 zł**



**Pokaż projekt w internecie**

KP G306 - Budynek garażowy CE - G306 - Budynek garażowy PROJEKT: Projekt garażu dwustanowiskowego, parterowego, niepodpiwniczonego, przeznaczonego dla samochodów osobowych. Do projektu dołączone jest zestawienie: stali, więźby dachowej oraz stolarki drzwiowej i okiennej, jak również bezpłatna zgoda na dokonanie zmian.